

# openFT

## Enterprise File Transfer

# Einführung

## openFT

Bereit zur Übertragung Ihrer  
geschäftskritischen Daten



## openFT

- ist eine hochleistungsfähige, unternehmensweite File-Transfer-Lösung für komplexe, heterogene IT-Landschaften
- überträgt Daten voll automatisiert
- überträgt große Mengen geschäftskritischer Daten mit absoluter Sicherheit und Zuverlässigkeit
- stellt automatische Vor-, Nach- und Weiterverarbeitung bereit
- bietet umfangreiche Remote Control- und Sicherheitsfeatures
- beweist seine hervorragende Leistungsfähigkeit, auch unter extremen Bedingungen, auf mehr als 100.000 Server Installationen weltweit.

## openFT

**Anpassbarkeit**  
Unterstützung aller gängigen Systeme und Protokolle

**Betriebssicherheit**  
automatischer Restart, Clusterunterstützung

**Automatisierung**  
integrierte Vor-, Nach- und Folgeverarbeitung

**Komfortfunktionen**  
Reporting  
Monitoring  
zentrale Administration

**Sicherheit**  
Datenverschlüsselung, Zugangsprofile und mehr

**Performance**  
parallele Verarbeitung, stufenlose Skalierbarkeit

# Managed File Transfer

- One of the compelling characteristics of a Managed File Transfer (MFT) suite is its ability to maintain performance, and provide management and security to files of any size. This is almost always facilitated by the streaming input/output (I/O) component of an MFT.

Source: L. Frank Kennedy, Gartner, 2008

- Numerous factors cause companies to re-examine how they manage the movement of information from system to system, partner to partner and person to person. FTP alone is not a viable option to give you the insight, security, performance and, ultimately, the risk mitigation necessary to *responsibly conduct business. Fortunately, there is a set of vendors that offers the technologies, services and disciplines to help you manage all aspects of the transfer of information.*

Source: L. Frank Kennedy, James Lennard, Gartner, 2008

- **Visibility** is a key first step to identifying the processes, systems and people affecting and being affected by messages, files and transactions.
- **Monitoring** enables companies to proactively and reactively track messages, files and transactions as they flow through systems and among people.
- **Security** provides the ability to address risk, identity, access and authentication issues.
- **Reporting and Auditing** enable companies to compile and assemble data related to all aspects of messages, files and transactions specific to users' needs.
- **Adaptability** provides companies with the opportunity to connect with systems and infrastructures.
- **Provisioning** enables enterprises to rapidly onboard systems, companies and individuals, and to continually manage all aspects of change.
- **Workflow and Automation** enable companies to design, test and execute the processes associated with file transfer.

*Source: Gartner Research Note, 2009*



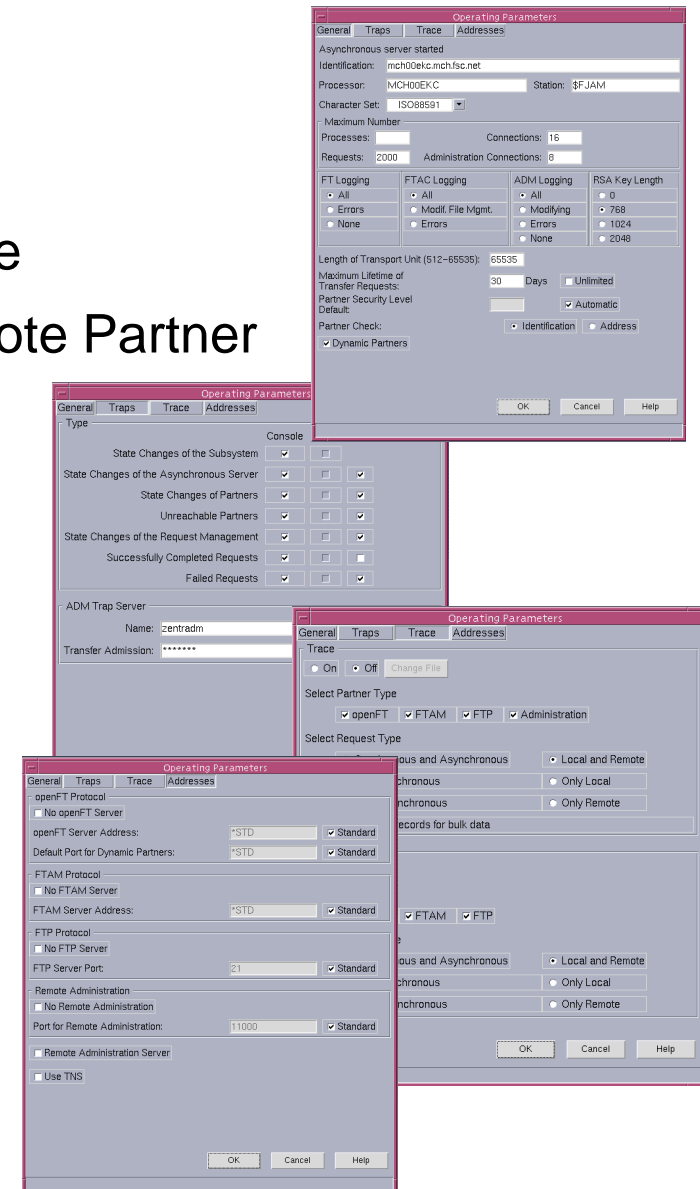
openFT erfüllt alle Anforderungen an einen  
Managed File Transfer



# Funktionalität

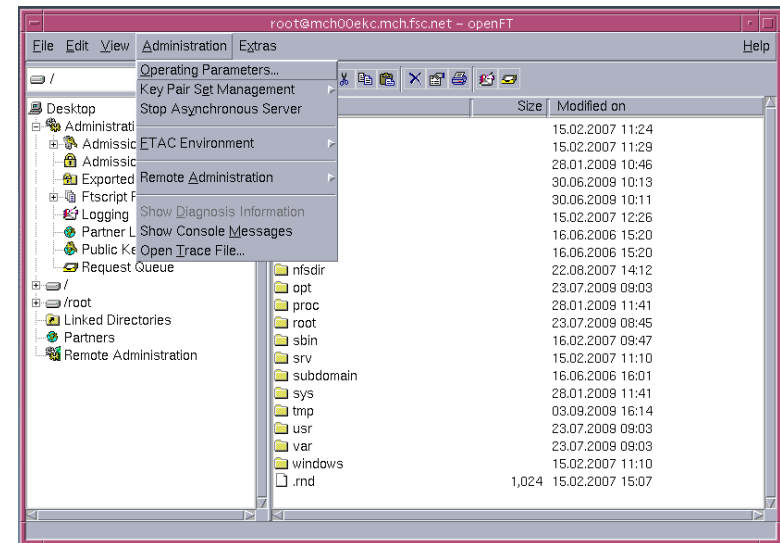
# Visibility and Monitoring (1)

- Einfache Installation
- Unternehmensweite Administration
  - Einfach zu bedienende grafische Oberfläche
  - Zentrale Administration der lokalen und remote Partner
  - Überwachungsfunktionen
  - Logging aller Filetransfer-Aufträge
  - Administrationslose Verschlüsselung
  - Auftragsverwaltung
    - Scheduling
      - Definition expliziter Start- / Stoppzeit für einen Auftrag
    - Auftragsverfolgung
    - Prioritätenkontrolle
      - Reihenfolge der Aufträge ändern



# Visibility and Monitoring (2)

- openFT kann Dateien im lokalen und in Remotesystemen bearbeiten
  - Dateien umbenennen oder löschen, Dateiattribute abfragen oder ändern
  - Verzeichnisse anzeigen, erzeugen, umbenennen oder löschen
- Vorteile:
  - vor einer Dateiübertragung kann das Partnersystem für die Übertragung vorbereitet werden
  - lokale und ferne Dateisysteme werden über eine komfortable Oberfläche verwaltet
- Kommandoschnittstelle
  - Alle openFT Funktionen stehen auch als Kommandos zur Verfügung



- **File Transfer Access Control (openFT-AC):**
  - Schutz gegen unberechtigten Zugriff
    - Profile definieren die Zugriffsrechte des Partnersystems
    - Entkopplung von openFT-Zugangsberechtigung und Login-Berechtigung
    - Benutzerspezifische Zugriffsrechte
    - Flexible Abstufung der Zugriffsrechte
    - Zusätzlicher Vorteil: Vorbeugung vor Systemangriffen
- **Nahtlose Integration in die existierende Sicherheitsinfrastruktur (z.B. SECOS, RACF)**
- **Verschlüsselung von Transferauftrag und Transferdaten**
- **Authentifizierung von Partnerinstanzen**
- **Revisionssichere Protokollierung aller Transferaufträge**
- **Sicherstellung der Datenintegrität durch Konsistenzchecks (hash sums)**

## ■ Garantierte Datenzustellung

- Automatisches Wiederaufsetzen des Datentransfers im Falle einer Unterbrechung
- Auftragspeicherung bis benötigte Resource verfügbar

## ■ Dynamische Konfigurationsänderung

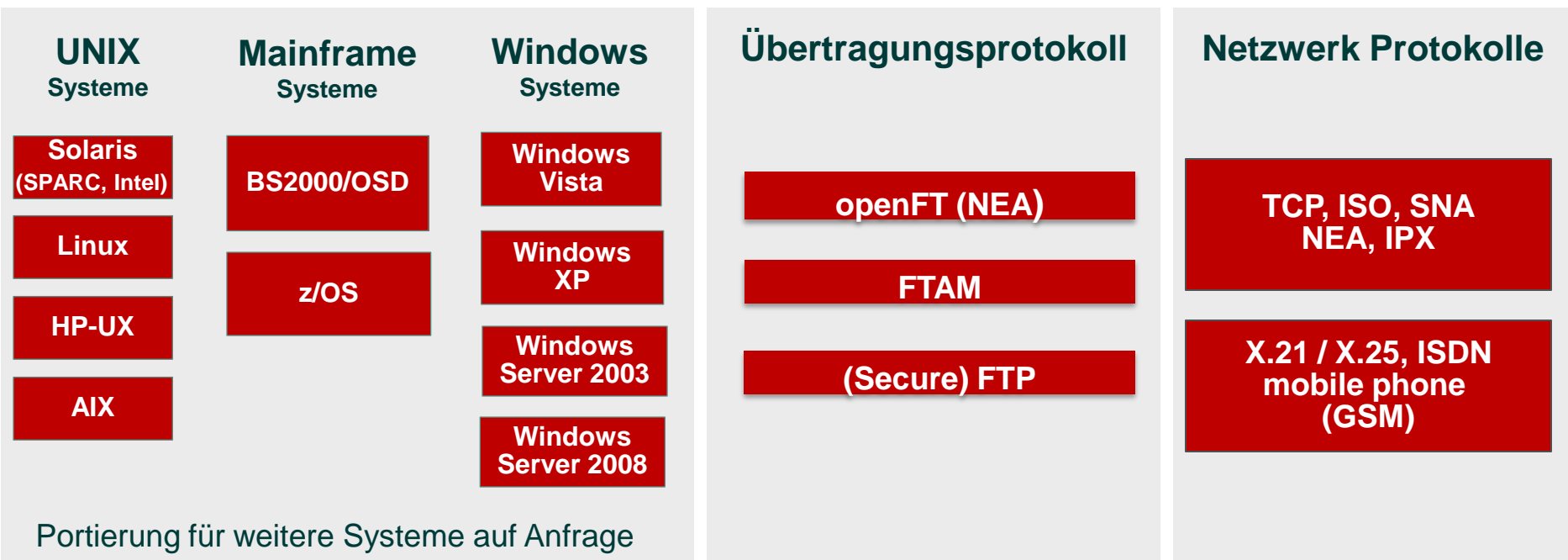
- Sofort wirksam
- Beeinflusst nicht aktuell aktive Prozesse

## ■ Erhöhte Verfügbarkeit

- Virtualisierung: mehrere openFT Instanzen laufen parallel auf einem System, jede nutzt ihre eigenen Ressourcen
- Failover-Cluster: Übernahme von openFT Aufträgen durch eine andere Instanz bei Systemfehler oder Ressourcenengpass

## ■ Revisionssichere Protokollierung

- Sorgen Sie sich nicht um Systeme, Protokolle oder Datenformate
  - Systeme  
Kommunikation in heterogenen Serverlandschaften
  - Protokolle und Netzwerke  
Kommunikation zwischen unterschiedlichen Netzwerken mit verschiedenen Protokollen
  - Datenformate  
Bearbeitung und Transfer von Dateien jeglichen Formats

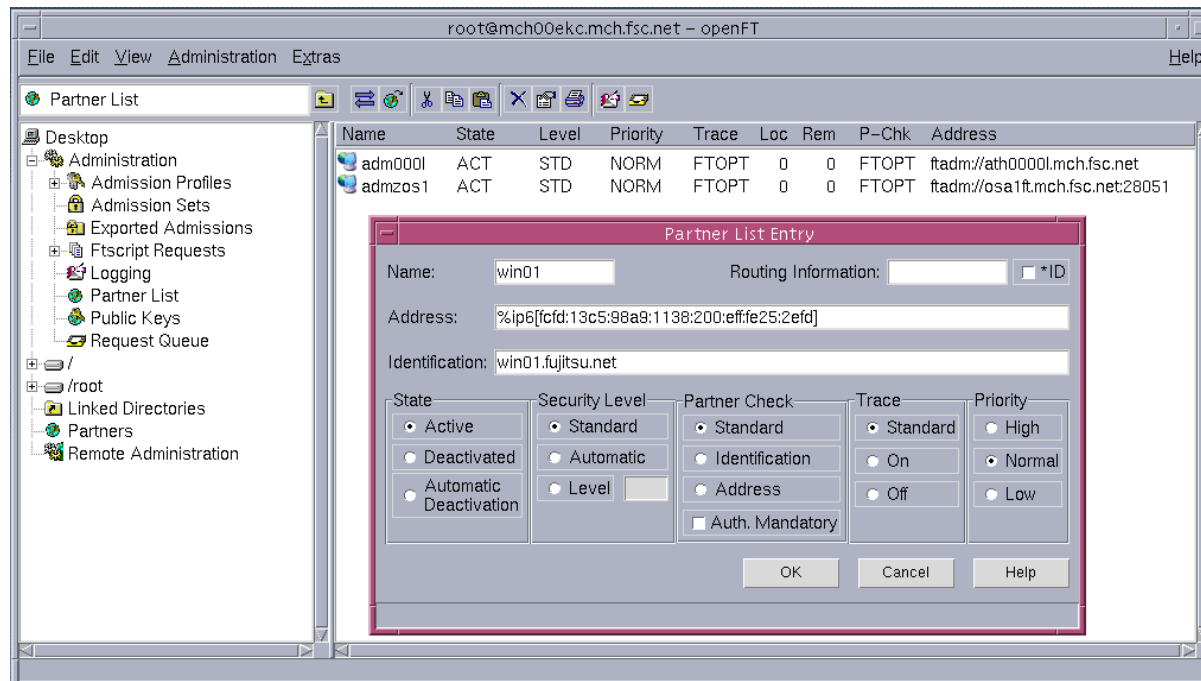


## ■ Dynamische Partnerliste

### ■ Administration über GUI

- Hinzufügen / Löschen von Kommunikationspartnern
- Verwalten von Partnerzugriff und -eigenschaften
- Abgleich mit FTAC Sicherheitsstufen

### ■ Änderungen sind sofort wirksam



## ■ Vorverarbeitung:

- Übertragung dynamisch erzeugter Daten ohne Zwischendatei
- Überwacht als Teil des Transferauftrages
- Beispiel: Direkte Übertragung der Rechnung aus Logistikprozess

## ■ Nachverarbeitung:

- Direkte Verwendung übertragener Dateien in Programmen oder Skripten
- Überwacht als Teil des Transferauftrages
- Beispiel: direkte Verwendung der übertragenen Daten in Liefersystem

## ■ Folgeverarbeitung:

- Start von Programmen oder Skripten nach der Beendigung des Transferauftrages
- Nicht überwacht als Teil des Transferauftrages
- Beispiel: Ausdrucken übertragener Daten, automatische Aktualisierung einer Datenbank



## ■ Scripting:

- Programmierung von Vor-, Nach- und Folgeverarbeitung
- Benutzung des API und der entsprechenden Exitcodes

## ■ Remote-Kommandoausführung:

- Ausführen von Betriebssystemkommandos auf fernen Systemen
- Komplette überwacht durch eingebettete Sicherheitsfunktionen
- Vorteile:
  - Einfache Nutzung von Kommandos auf fernen Systemen in lokalen Prozeduren
  - Check, ob fernes System für Transferauftrag vorbereitet

## ■ API:

- Komplette openFT Funktionalität in Anwendungen verfügbar

## ■ Ftscript:

- Kontrolle des Workflows via XML-Definitionen

- openFT skaliert vom Desktop bis zu High-End Servern und nutzt verfügbare Ressourcen optimal.
- Ressourcen:
  - Auftragsparameter können installationsspezifisch gesetzt werden
    - Maximale Anzahl aktiver paralleler Transportverbindungen
    - Maximale Anzahl von Prozessen zur Auftragsausführung
- Datenkompression:
  - erlaubt die Übertragung von Daten in komprimierter Form
  - Vorteile:
    - Entlastung von Übertragungswegen
    - Übertragungszeiten verkürzen und Kosten sparen

# Kundenprojekte

## ■ openFT als zentrale Datendrehscheibe

- Über 100.000 Import-/Exportaufträge pro Stunde
- Sichere B2B Kommunikation über FTAC Profile
- Standardisierte Übertragung durch FTAM

## ■ Kundennutzen

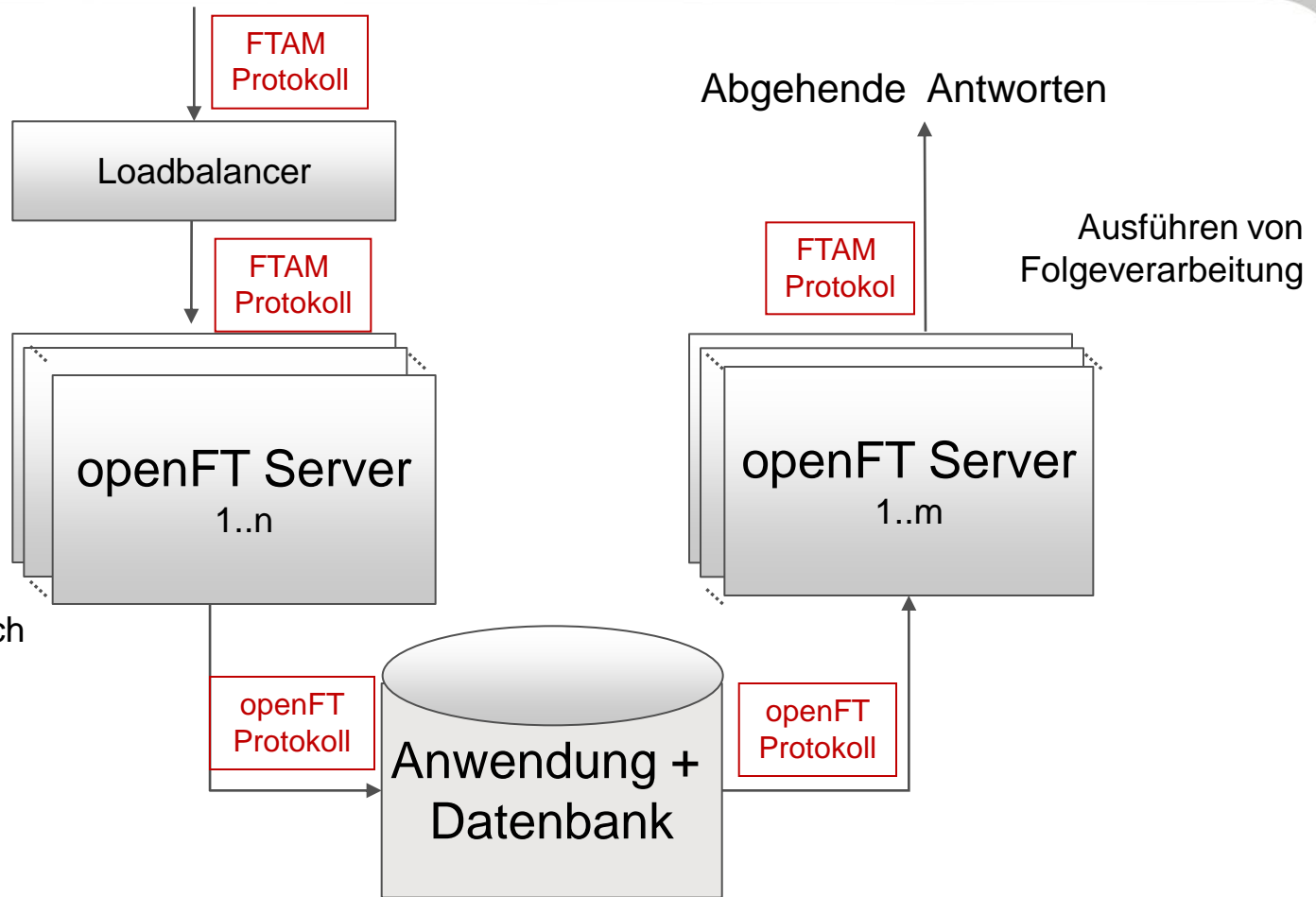
- Komplett automatisierter und vereinfachter Workflow
- Performance Optimierung durch virtualisierte openFT Server
- Wachsende Anwenderzahl einfach zu administrieren
- Optimierter Datenaustausch durch Konsistenzprüfungen
- Zollerklärungen rechtzeitig verfügbar



Eingehende Anfragen  
(~100.000 pro Stunde)

Weiterleitung zu  
openFT Servern

- FTAC Profile,
- Partneradministration,
- Auftragsammlung
- Auftragsoptimierung durch  
Paketierung



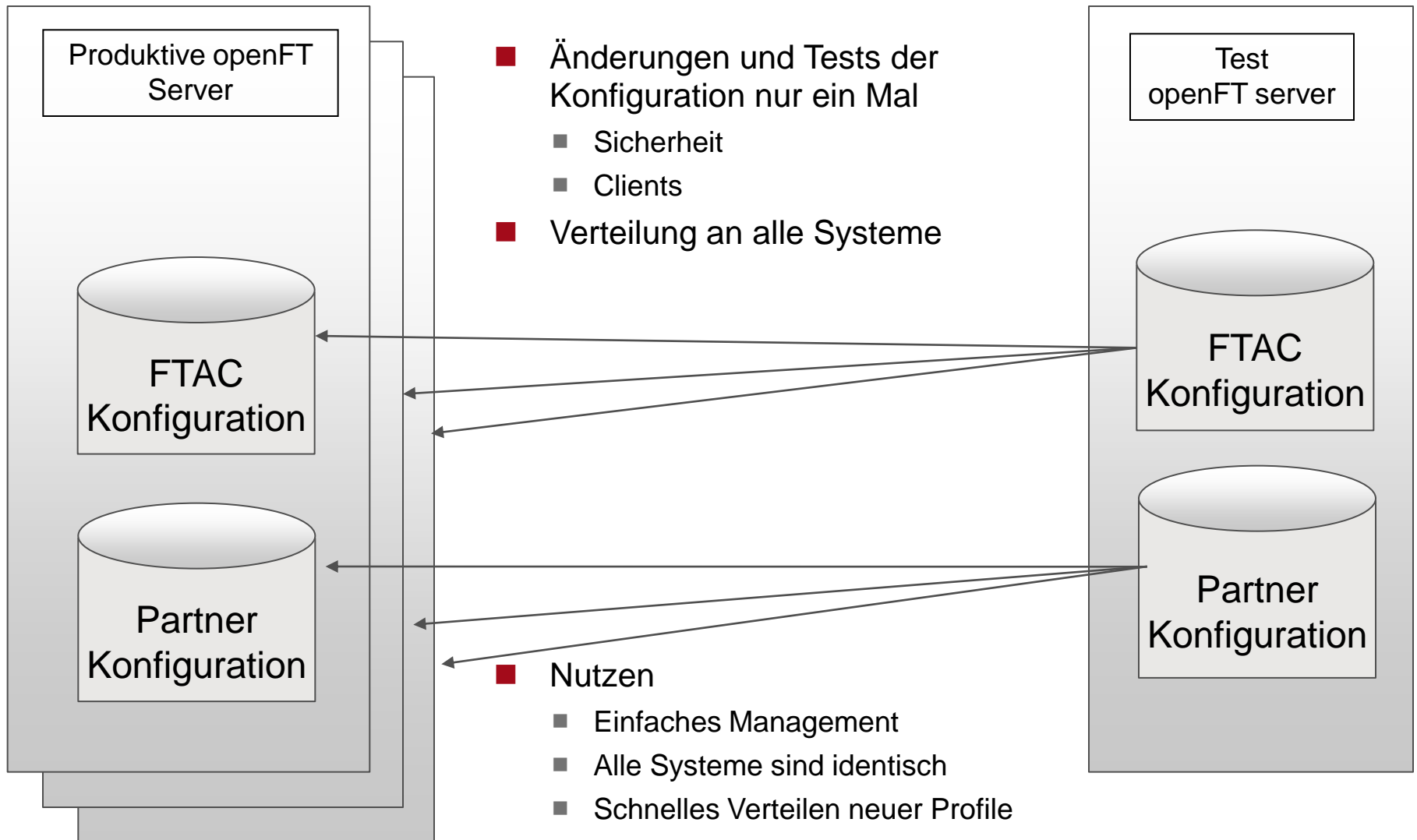
Datenüberprüfung:

- Sind alle zollrelevanten Daten vorhanden?

Start von Folgeaktivitäten:

- Auftragsbestätigung,
- Nachfrage nach zusätzlichen Informationen

# Identische openFT Konfigurationen



# Zusammenfassung


## ■ openFT ist ...

- Ein Managed File Transfer nach der Definition von Gartner
- Eine unternehmensweite File Transfer Lösung, die mehr kann
  - Einfach zu installieren
  - Einfach zu managen
- Verfügbar auf allen gängigen Plattformen
- Entworfen für heterogene Netzwerke
- Eine anerkannte Lösung mit über 100.000 Serverinstallationen weltweit

## ■ openFT bietet ...

- Vollautomatisierten Datentransfer incl. Vor-, Nach- und Folgeverarbeitung
- Sicheren Zugang und Transfer über Profile
- Garantierte Übertragung
- Zusammenarbeit innerhalb des Unternehmens und mit Partnern





**FUJITSU**

shaping tomorrow with you