

Produktinformation

Fujitsu FTswin 6

Version 6.4

Die Fujitsu Kassensystemapplikation FTswin 6 erleichtert die tägliche Arbeit im Markt – egal ob für den Mitarbeiter an der Kasse, für den Kaufmann oder den IT-Administrator. Mit FTswin 6 gewinnen Sie immer!

Das bietet FTswin 6 – und macht Ihre Kasse fit für die Zukunft!

- Sehr kurze Einarbeitungszeit auch für neues Personal durch intuitive Kassenbedienung
- Kasse mit grafischer Oberfläche und Steuerung via Touchscreen
- USB-Geräte werden eingesetzt (Touchscreen, MSR, Drucker)
- Optimierter, platzsparender Bondruck
- Elektronisches Coupon Clearing und Checkout Couponing
- Ein Drucker erforderlich für Bondruck und Coupondruck
- Kompatibel zu neu auf den Markt kommender Kassenhardware durch den Einsatz des Betriebssystems WePOS und OPOS Gerätetreibern
- Automatisierte, imagebasierte Kasseninstallation
- Hohe Skalierbarkeit für 1 bis 99 Kassen
- Kasseninstallation, Updates und Systempflege über Netzwerk
- Web-basierte, intuitive Filialanwendung mit mobilem Zugriff
- Erweiterbarkeit und Flexibilität durch modulare Software Architektur

Neueste Funktionalität in Version 6.4

- PLU-Listen
- Druck Kassenbon bei Bedarf
- QR-Code auf Kassenbon
- Marktindividuelles Logo
- Bargeldkauf bei Elektronischem Zahlen
- Bezahlen mit Mobile Phone (Valuephone APP)
- Nationale EDEKA Gutscheine

Umfassend und praktisch

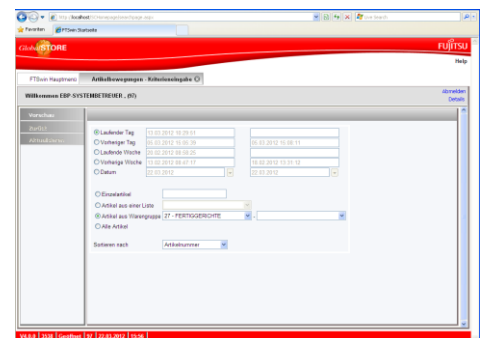
Die Fujitsu Kassensystemapplikation FTswin 6 (Flexible Trading System for Windows) bringt bewährte Funktionen und Innovationen zusammen – für effiziente Arbeitsabläufe im Einzelhandel. Das spart in der Praxis viel Zeit und Geld: Tag für Tag, auch in Zukunft.

Effizient im Back Office

Die Konsequente Umsetzung einer einheitlichen Benutzerführung sorgt für intuitive Bedienung und schnelle Abläufe. FTswin 6 erleichtert die Back Office-Aufgaben und entlastet Marktleiter. So bewahren Sie im stressigen Tagesgeschäft stets den Überblick!

Leichte Umstellung durch bewährte Funktionalität aus der Vorgängerversion

- Datenversorgung und -entsorgung (Warenwirtschaft) ist unverändert
- Berichtswesen ist unverändert verfügbar in verbessertem Layout, angepasst an die Geschäftsprozesse
- Bestehende Kassenhardware und Peripherie kann weiter genutzt werden
- Anbindung an Loss Prevention (LPMS) und Filialinformationssystem (FIS)
- Für Personal, das bisher FTswin 5 nutzt, ist der Umstieg leicht



Zusatzmodule

- Zertifizierte Checkoutwaagen-Anbindung nach WELMEC
- Elektronisches Zahlen nach neuesten Vorschriften (SEPA, TA 7.0)
- Elektronische Journalauswertung

Leistungsumfang FTswin 6.4

Kassenfunktionen

* EDEKA-spezifische Funktionen

Zahlung	Bar Fremdwährungen Kreditkarten Kundenkredit mit Limit Prüfung Gutscheine, Gutscheinkarte*	Elektronisches Lastschriftverfahren (ELV) mit Sperrliste, Tageslimit, Personalausweis und optionalem Bargeldkauf Gemischtes Zahlen	EFT (Electronic Fund Transfer) über teilintegrierte EC-Terminals Online Bonuspunkterverrechnung* Couponeinlösung Valuephone App
Artikelerfassung	EAN 8, EAN 13, EAN128, UPCA, UPCE Kurznummern, PLU-Listen Gewichtsartikel	Wiegeartikel Kettartikel, z.B. Pfand Folgeartikel, z.B. Kastenware Mengenverkauf	Warengruppenverkauf Leergutbons Prepaid Telefonguthaben Alterskontrolle für Jugendschutz
Rückgaben			
Storni	Sofort- und Artikelstorno	Zahlungsmittelstorno	Bonabbruch
Check-Out Couponing			
Rabatte	Artikel-, Staffel-, Transaktionsrabatt	Kunden- und Personalrabatt Preisüberschreibung	Bonuspunkte Ausgabe Rabattcoupons
POS Verwaltungsfunktionen	Trainingsmodus Storno EFT	DLC Kulanzbuchung, Nachkreditierung, Prämienbestellung und -stornierung*	Wartungsfunktionen EFT Terminal Telefonkartenaufladung
Abrechnung	Istgeldzählung Abschöpfung	Ein-/Auszahlungen Bediener	Zahlungsmitteltausch
Weitere Funktionen	Pausenfunktion Nullbon Preis- u. Fremdwährungsabfrage Bondruck bei Bedarf Bonkopie Mehrwertsteuerausweisung	Vorgangszurückstellung/ Wiederherstellung Erfassung Ein-/Auszahlungen Leergut/Pfanderfassung pro Bediener Leergutkasse	Prüfung Bons von Leergutautomaten Mitarbeiteridentifikation über DeutschlandCard Transaktionsbarcode auf Bon QR-Code auf Bon

Filialfunktionen

Markttöffnung / Marktschließung

Abrechnung	Istgeldzählung Ein-/Auszahlungen	Abschöpfungen Wechselgeldeinlagen	Nachträglicher Vorgangsstorno Markt-Einwegleergut
Dateipflege	Markt- und Kassenparameter Sperrliste EC-Karten (ELV)/ Nutzungsliste Bankkarten PLU-Listen	Artikelstamm Warengruppen Ein-/Auszahlungskonten Tara	Funktionsberechtigungen Bedienerpflege Kundenkonten Terminverwaltung
Berichte	Abrechnungsberichte: Bedienerberichte Dynamischer Gesamtbedienerbericht Marktsummen Marktdifferenz Hauptkassenbericht ELV-Bericht EC-Cash-Bericht Kreditkartenbericht	Ein-/Auszahlungsberichte Artikelbewegungen Einwegleergutbewegungen Erfasstes Markt Einwegleergut Verkaufsfrequenzen Kassenproduktivität Kassenumsatzanalyse Mehrwertsteuerumsätze Sonderpunkte Kundenkarte * Demoskopische Daten	Warengruppenanalyse Leergutbewegungen Staffelrabattbericht Verkaufsausnahmen: Rückgaben Preisüberschreibungen Leergut Doppelt eingereichte Leergutbons Bericht Storno vorheriger Vorgang
Stammdatenberichte	Artikeldaten Sicherheitsänderungen Taraliste	Warengruppendaten Ein-/Auszahlungskonten Sperr-/Nutzungsliste, Positivliste	Bedienerlisten Kundenkonten Couponaten
Weitere Funktionen	Elektronische Journalaufbereitung	Kassen-Online-Status Ereignisprotokolle	Online Kassenmonitoring

Kontakt

Fujitsu Technology Solutions
Customer Interaction Center
Mo. - Fr.: 8.00 - 18.00 Uhr
E-Mail: cic@ts.fujitsu.com
Telefon: +49(0)1805 372-100

(je 14 Cent/Min.; die Kosten bei Anrufen aus Mobilfunknetzen können hiervon abweichen)

Alle Rechte vorbehalten, insbesondere gewerbliche Schutzrechte. Änderung von technischen Daten sowie Lieferbarkeit vorbehalten. Haftung oder Garantie für Vollständigkeit, Aktualität und Richtigkeit der angegebenen Daten und Abbildungen ausgeschlossen. Wiedergegebene Bezeichnungen können Marken und/oder Urheberrechte sein, deren Benutzung durch Dritte für eigene Zwecke die Rechte der Inhaber verletzen kann. Weitere Einzelheiten unter: ts.fujitsu.com/terms_of_use.html

Copyright © 2013-10-24 Fujitsu Technology Solutions