

Fujitsu recommends Windows 10 Pro for business.

Техническое описание Планшетный компьютер Fujitsu LIFEBOOK U729X

Удобная работа в различных режимах

Планшетный компьютер Fujitsu LIFEBOOK U729X — это ультралегкое портативное устройство 2-в-1 с временем работы от аккумулятора в течение всего дня и поддержкой нескольких способов работы. Благодаря новейшим процессорам Intel это устройство обеспечивает необходимую производительность для работы с ресурсоемкими приложениями для создания графического контента. Устройство поддерживает стандарт USB Type C, а предустановленная операционная система Windows 10 Pro и ведущая в отрасли технология аутентификации с помощью функции распознавания PalmSecure® обеспечивают эффективную работу с корпоративными данными.



Несколько режимов работы

Производительность на новом уровне как в офисе, так и за его пределами

- Устройство 2 в 1 с откидным на 360° экраном с диагональю 12,5 дюйма, разрешением Full HD, антибликовым покрытием, четырьмя функциональными режимами работы и новой задней камерой (опционально)



Перспективные возможности подключения

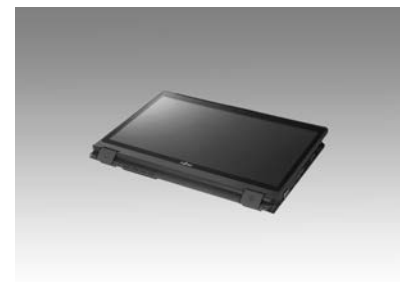
Один универсальный кабель обеспечит подключения любых периферийных устройств не только сейчас, но и в будущем

- Поддержка USB Type-C для мгновенной передачи данных

Исключительная безопасность

Защита данных предприятия благодаря ведущей в отрасли технологии аутентификации с функцией распознавания рисунка вен

- Встроенный датчик PalmSecure® надежно защищает корпоративные данные



Легкий и прочный

Надежное легкое устройство обладает исключительной мобильностью для работы в любом удобном месте

- Вес всего 1,2 кг
- Надежность по военному стандарту MIL-STD-810G

Длительное время автономной работы

Длительное время автономной работы позволит справиться с любыми задачами в течение всего дня

- Резервный аккумулятор с временем работы до 12,10 часов и подзарядка до 80% менее чем за час



Компоненты

Базовый модуль	LIFEBOOK U729X	
Операционные системы		
Предустановленная операционная система	Windows 10 Pro. Fujitsu рекомендует Windows 10 Pro. Windows 10 Домашняя	
Процессор	Процессор Intel® Core™ i7-8665U (4 ядра / 8 потоков, 1.9 ГГц, до 4,8 ГГц)	
	Процессор Intel® Core™ i5-8365U (4 ядра / 8 потоков, 1.6 ГГц, до 4,1 ГГц)	
	Процессор Intel® Core™ i5-8265U (4 ядра / 8 потоков, 1.6 ГГц, до 3,9 ГГц) *	
	Процессор Intel® Core™ i3-8145U (2 ядра / 4 потоков, 2.1 ГГц, до 3,9 ГГц) *	
	*Процессор может использоваться только розничными магазинами, компаниями малого и среднего бизнеса, образовательными и правительственными учреждениями	
Модули памяти	4 Гб (1 модуль/модули 4 Гб) DDR4, 2,400 МГц, SO DIMM	
	8 Гб (1 модуль/модули 8 Гб) DDR4, 2,400 МГц, SO DIMM	
	16 Гб (1 модуль/модули 16 Гб) DDR4, 2,400 МГц, SO DIMM	
Жесткие диски (внутренние)	Твердотельный накопитель SATA III, 1024 Гб, SED	
	Твердотельный накопитель SATA III, 512 Гб, SED	
	Твердотельный накопитель SATA III, 256 Гб, SED	
	Твердотельный накопитель SATA III, 128 Гб, SED	
Примечания по жесткому диску	1 гигабайт емкости жесткого диска равняется 1 миллиарду байт. Доступная емкость может различаться также в зависимости от используемого программного обеспечения. До 20 Гб пространства на жестком диске зарезервировано для выполнения восстановления системы Внутренний интерфейс хранения: M.2 SATA	
Интерфейсные платы/компоненты (дополнительно)		
Адаптер WLAN (дополнительно)	Двухдиапазонный адаптер Intel® Wireless-AC9560 11ac со встроенным модулем Bluetooth 5.0 Условия импортирования и использования зависят от законодательных требований конкретной страны.	
3G/4G (дополнительно)	LTE Sierra Wireless EM7455 (Cat. 6) (Скорость приема данных до 300 Мбит/с, Скорость передачи данных до 50 Мбит/с)	
Мультимедиа		
Видеокамера	Встроенная веб-камера со светодиодным индикатором состояния и разрешением HD (1280 x 720) (1 мегапиксель); внешняя камера (на упоре для рук) 5 мегапикселей с автофокусировкой	
Примечания по видеокамере	720p, 1 мегапиксел, 1280 x 720	
Микрофон	двойной массив цифровых микрофонов	двойной массив цифровых микрофонов

Базовый модуль

Базовый модуль	LIFEBOOK U729X	
Общие сведения о системе		
Набор микросхем	Встроенный в процессор	
Поддерживаемая емкость ОЗУ (мин.)	8 Гб	
Поддерживаемая емкость ОЗУ (макс.)	16 Гб	
Разъемы памяти	1 LPDDR4 (2400 МГц)	

Общие сведения о системе

LAN	Встроенный интерфейс 10/100/1000 Мбит/с Intel® I219V
Примечания по LAN	с поддержкой Intel vPro
Встроенный адаптер WLAN	Двухдиапазонный адаптер Intel® Wireless-AC9560 11ac с модулем Bluetooth 5.0
Версия BIOS	UEFI Specification 2.5
Функции BIOS	InsydeH20 Bios
Тип аудиоплаты	Встроенный
Аудиокодек	Realtek ALC255
Функции аудиоплаты	2 матричных микрофона, 2 встроенных динамика (стерео)
Соответствует требованиям военного стандарта	Да, выбранные тесты MIL-STD-810G пройдены. Результаты испытаний на соответствие стандарту MIL-STD-810G не являются гарантией производительности в будущем в условиях, определенных в ходе испытаний. Случайное повреждение не подпадает под условия стандартной международной ограниченной гарантии.

Монитор

Монитор	31,8 см (12,5 дюйма), Простые дисплеи или дисплеи с антибликовым покрытием, 1920 x 1080 пикселей
Примечания по монитору	Экран повышенной яркости с широкими углами обзора и светодиодной подсветкой (для комфортного просмотра при ярком солнечном свете). С крышкой экрана из магниевого сплава. Встроенный уровень освещенности для автоматической регулировки подсветки в зависимости от окружающего освещения.
Датчики	Трехосевой акселерометр Гироскоп Датчик освещения Сенсор магнитного поля Компас
Пропорции дисплея	16:9
Дигитайзер/сенсорная технология	Дигитайзер Wacom для ввода с помощью пера (AES) и емкостный сенсорный экран с поддержкой мультисенсорного ввода (до 10 точек касания одновременно)
Датчик освещения	Встроенный
Примечания по датчику освещения	Включенный датчик освещения автоматически регулирует подсветку монитора

Графическая плата

Базовый модуль	LIFEBOOK U729X
Разрешение TFT монитора (HDMI)	до 1920 x 1200
Разрешение TFT-монитора (VGA)	до 1920 x 1200
Разрешение TFT-монитора (DVI для репликатора портов)	до 1920 x 1200
Разрешение TFT-монитора (DisplayPort для репликатора портов)	до 2560 x 1600
Фирменное название графической платы	Intel® UHD Graphics 620
Функции графических плат	Поддержка трех дисплеев (2 внешних, 1 внутренний) DirectX® 12 OpenGL® 4.4
Примечания по графическим платам	Общая видеопамять в зависимости от емкости основной памяти и ОС

Интерфейсы

DC-вход	1
Аудиоразъемы: линейный выход / наушники	1 (комбинированный порт с линейным аудиовходом)
Аудиоразъемы: линейный вход / микрофон	1 (комбинированный порт с линейным аудиовыходом)
Внутренние микрофоны	2 (цифровой)
USB 3.1, поколение 1 (USB 3.0), общ. кол-во	2 порта Type-A (1 порт USB с возможностью зарядки устройств при выключенном ноутбуке) 1 порт Type-C (с функцией подачи питания)
USB тип C	1 USB 3.1, поколение 2 (10 Гбит/с)
VGA	1

Интерфейсы

HDMI	1 v1.4
Ethernet (RJ-45)	1
Разъемы карт памяти	1 (SD до 2 Гб, SDHC до 32 Гб, SDXC до 128 Гб) - Карта SD/microSD: 2 Гб - Карта SDHC/microSDHC: 32 Гб - Карта SDXC: 512 Гб - Карта microSDXC: 200 Гб (или 128 Гб) Класс скорости: до UHS-I
Разъем для смарт-карты	1 (дополнительно)
Разъем для SIM-карты	1 (Micro-SIM, только для моделей со встроенным модулем 4G/LTE)
Док-станция для репликатора портов	Нет
Поддержка замка Kensington	1

Клавиатура и указывающие устройства

Изолированная клавиатура с подсветкой
 Количество клавиш на клавиатуре: 85, Высота клавиш: 18.4 мм, Ход клавиш: 1.7 мм
 Сенсорная панель с технологией мультитач, обладающая функциональностью обычной "мыши".
 Сенсорное перо в специальном отсеке
 Сенсорный экран

Беспроводные технологии

Антенны	2 двухполосных соединения для WLAN, 2 для LTE, Bluetooth используется совместно с WLAN
Bluetooth	v5.0
Встроенный адаптер WLAN	Двухдиапазонный адаптер Intel® Wireless-AC9560 11ac с модулем Bluetooth 5.0
Шифрование WLAN	WEP, WPA, WPA2
Примечания по WLAN	Условия импортирования и использования зависят от законодательных требований конкретной страны.
Встроенный модуль LTE или UMTS	LTE Sierra Wireless EM7455 (Cat. 6)
Примечания по модулю LTE/UMTS/GPS	Включая функции GPS Условия импортирования и использования зависят от законодательных требований конкретной страны.
Адаптер переменного тока	19 В / 65 Вт (3,42 А), 100–240 В, 50–60 Гц, 3-контактный (заземленный) тонкий и легкий адаптер питания 19 В / 65 Вт (3,42 А)
Примечания	Адаптер переменного тока 65 Вт для использования с системой. Адаптер питания 90 Вт для использования с репликатором портов
Номинальный диапазон напряжений	100–240 В (входное напряжение сети переменного тока)
Номинальный диапазон частот	50–60 Гц
Настройки 1-го аккумулятора	3-элементный литий-полимерный аккумулятор, 45 Вт-ч
1-й аккумулятор	3-элементный литий-ионный аккумулятор, 45 Вт-ч, 45 Вт-ч
Функции аккумулятора	Быстрая зарядка: 80% за 1 час
Время работы от аккумулятора, 1-й	12,10 ч
Примечания по аккумулятору	Проверка времени непрерывной работы от аккумулятора проводилась с помощью признанного во всем мире тестового пакета MobileMark® 2014 компании BARCO® (в режиме офисных программ). Дополнительную информацию см. на веб-сайте www.barco.com . Результаты работы тестового пакета MobileMark® компании BARCO® позволяют напрямую сравнивать продукты разных производителей. Конкретное время непрерывной работы аккумулятора не гарантируется, фактическое значение может быть ниже, а также меняться в зависимости от модели продукта, конфигурации, используемых приложений и настроек управления питанием. Емкость аккумулятора постепенно сокращается с каждым циклом зарядки и с течением времени.

Габариты / вес / экологичность

Габариты (Ш x Г x В)	299 x 209 x 18.79 mm back (w/o rubber feet) мм 11,77 x 8.23 x 0,74 (задняя часть) дюйм
Вес	От 1,2 кг
Вес (фунты)	2,65 lbs
Примечания по весу	Вес может различаться в зависимости от конфигурации (включая комплект аккумулятора)
Рабочая температура окружающей среды	При работе: от 5 до 35°C; в упаковке от -10 до +60°C
Рабочая относительная влажность	При работе: 20–80% (относительная влажность); в упаковке 20–80% (относительная влажность)

Продукт	LIFEBOOK U729X
Модель	U729X
Европа	CE CB
Весь мир	RoHS (Ограничение опасных веществ) WEEE (Утилизация электрического и электронного оборудования) Операционные системы Microsoft (HCT / HCL начального уровня / WHQL) EPEAT® Bronze (отдельные регионы) ENERGY STAR®
Ссылка по вопросам совместимости	https://sp.ts.fujitsu.com/sites/certificates

Дополнительное ПО

Дополнительное ПО (предустановленное)	Adobe® Reader® (просмотр pdf-документов) CyberLink YouCam (ПО для веб-камеры) Fujitsu Display Manager Fujitsu DeskUpdate (средство управления драйверами и утилитами) Программа настройки датчика сотрясений Утилита настройки режима энергосбережения Fujitsu Plugfree Network (утилита управления сетью) Интерактивная документация пользователя EasyGuide Microsoft Office (пробная версия на 1 месяц для новых клиентов Microsoft® Office 365. Купить Microsoft Office.)
Дополнительное ПО (опциональное)	DVD-диск для восстановления для Windows® Drivers & Utilities DVD (DUDVD), дополнительно CyberLink PowerDVD BD (ПО для воспроизведения DVD/BD согласно спецификации Blu-ray Disc™) CyberLink PowerDVD DVD (ПО для воспроизведения DVD) CyberLink YouCam (ПО для веб-камеры) Nero (ПО для создания резервных копий и записи дисков)

Управление

Технология управления	Средство управления драйверами DeskUpdate Загрузочный код PXE 2.1 Пробуждение из S5 (режима отключения) WoL (пробуждение по сети)
ПО управления	DeskView Client DeskView Instant BIOS Management
Компоненты DeskView	Управление инвентаризацией Управление BIOS Управление драйверами Управление безопасностью Управление предупреждениями
Поддерживаемые стандарты	WMI (Windows Management Instrumentation) PXE (Preboot Execution Environment) DMI (Desktop Management Interface) SMBIOS (System Management BIOS) WBEM (Web Based Enterprise Management) CIM (Common Information Model) BootP (made4you)
Ссылка на ресурсы по вопросам управления	www.fujitsu.com/ru/services/

Безопасность

Физическая безопасность	Поддержка замка Kensington
Безопасность системы и BIOS	BIOS с поддержкой технологии Absolute Persistence® EraseDisk (дополнительно) Дополнительно: доверенный платформенный модуль (TPM 2.0)
Безопасность пользователя	Защита жесткого диска паролем Пароль пользователя и супервизора для BIOS Встроенный датчик отпечатков пальцев (дополнительно) Workplace Protect (решение для безопасной аутентификации) Считыватель смарт-карт (встроенный) Встроенный датчик PalmSecure™ (опционально)

Гарантия

Гарантийный срок	2 года (для стран в регионе EMEA)
Тип гарантии	Услуга бесплатной доставки отремонтированного оборудования / услуга замены неисправного оборудования на исправное (зависит от страны)
Положения и условия гарантии	http://www.fujitsu.com/warranty
Услуги поддержки продуктов — идеальное дополнение	
Рекомендуемое обслуживание	Техническая поддержка 5 дней в неделю, в рабочее время, выезд к заказчику на следующий рабочий день
Доступность запасных частей	5 лет после окончания срока службы
Ссылка на веб-сайт обслуживания	http://www.fujitsu.com/emeia/products/product-support-services/

Рекомендуемые аксессуары

Репликатор портов USB Type-C



Репликатор портов Fujitsu USB Type-C — это идеальное решение для подключения мобильных клиентов Fujitsu с помощью одного разъема USB Type-C. Он позволяет заряжать аккумулятор и передавать данные одновременно через один кабель, что является первым шагом по созданию порядка в рабочей среде. Высокоскоростная передача данных через USB 3.1 и Gigabit LAN расширяет возможности и позволяет работать быстрее.

Order code:
S26391-F1667-L100



Универсальность, расширяемость, возможность использования в качестве замены настольного ПК, защита инвестиций – это лишь некоторые из преимуществ решений Fujitsu для подключения периферийных устройств.

Order code:
S26391-F6007-L500



Order code:
S26391-F1626-L100

Order code:
S26391-F1669-L500



Order code:
S26381-K460-L100



Order code:
S26391-F1193-L62



Order code:
S26391-F1193-L64

Дополнительная информация

Инфраструктурные решения Fujitsu

In addition to FUJITSU Tablet LIFEBOOK U729X, Fujitsu provides a range of platform solutions. They combine reliable Fujitsu products with the best in services, know-how and worldwide partnerships.

Fujitsu Portfolio

Build on industry standards, Fujitsu offers a full portfolio of IT hardware and software products, services, solutions and cloud offering, ranging from clients to datacenter solutions and includes the broad stack of Business Solutions, as well as the full stack of Cloud offering. This allows customers to leverage from alternative sourcing and delivery models to increase their business agility and to improve their IT operation's reliability.

Computing Products

www.fujitsu.com/ru/products

Software

www.fujitsu.com/ru/products/software

Дополнительная информация

Learn more about FUJITSU Tablet LIFEBOOK U729X, please contact your Fujitsu sales representative or Fujitsu Business partner, or visit our website.
www.fujitsu.com/ru

Экологичные инновации Fujitsu

Экологичные инновации Fujitsu – наш новый всемирный проект по снижению неблагоприятного воздействия на окружающую среду. Используя наши ноу-хау мирового масштаба, мы стремимся внести свой вклад в экологически безопасной окружающей среды с помощью ИТ-технологий. Дополнительные сведения см. по адресу www.fujitsu.com/ru/environment



Авторские права

Все права защищены, включая права на интеллектуальную собственность. Технические сведения могут меняться, а возможность поставки зависит от наличия соответствующих продуктов. Компания не несет ответственности за полноту, актуальность или корректность иллюстраций и другой представленной информации. Упомянутые в тексте наименования могут являться товарными знаками и/или интеллектуальной собственностью соответствующих производителей, а их использование в личных целях может повлечь нарушение прав законных владельцев. Дополнительные сведения см. по адресу www.fujitsu.com/ru/terms-of-use
© Fujitsu Technology Solutions

Отказ от ответственности

Технические сведения могут быть изменены, а возможность поставки зависит от наличия соответствующих продуктов. Целостность, актуальность и правильность приведенных данных и иллюстраций не гарантируется. Упомянутые в тексте наименования могут являться товарными знаками и/или интеллектуальной собственностью соответствующих производителей, а их использование в личных целях может нарушать права законных владельцев.

КОНТАКТНАЯ ИНФОРМАЦИЯ

Fujitsu Technology Solutions GmbH
Веб-сайт: www.fujitsu.com/ru

2020-06-22 EM-RU

Все права защищены, включая права на интеллектуальную собственность. Технические сведения могут меняться, а возможность поставки зависит от наличия соответствующих продуктов. Компания не несет ответственности за полноту, актуальность или корректность иллюстраций и другой представленной информации. Упомянутые в тексте наименования могут являться товарными знаками и/или интеллектуальной собственностью соответствующих производителей, а их использование в личных целях может повлечь нарушение прав законных владельцев. Дополнительные сведения см. по адресу www.fujitsu.com/ru/terms-of-use