

Fujitsu recommends Windows 10 Pro.

Datenblatt

FUJITSU Tablet LIFEBOOK U729X

Multimode-Produktivität

Das FUJITSU Tablet LIFEBOOK U729X ist ein ultraleichtes, tragbares 2-in-1-Gerät mit einer ganztägigen Akkulaufzeit, das einen vielseitigen Arbeitsstil unterstützt. Das Gerät bewältigt dank neuester Intel Prozessoren mühelos anspruchsvolle design- und illustrationsbasierte Anwendungen. Es unterstützt USB Typ C, wird mit dem Betriebssystem Windows 10 Pro ausgeliefert und bietet branchenführende PalmSecure®-Authentifizierungstechnologie, um den Sicherheitserfordernissen Ihres Unternehmens gerecht zu werden.



Multimode-Funktionalität

Im Hinblick darauf konzipiert, Ihnen eine neue Dimension der Produktivität zu eröffnen, unabhängig davon, ob Sie sich drinnen oder draußen aufhalten

- Um 360° faltbares 2-in-1-Gerät mit 4 Funktionsmodi und 12,5 Zoll Full-HD Anti-Glare-Display sowie neuer (optionaler) Kamera hinten

Zukunftssichere Konnektivität

Sorgen Sie mit einem einzigen Universalkabel für Zukunftssicherheit hinsichtlich Ihrer Konnektivätsfordernisse

- Ausgestattet mit USB Typ C mit Power Delivery-Funktionalität



Überragende Sicherheit

Schützen Sie Ihre Unternehmensdaten mit branchenführender Palm-Vein-Authentifizierungstechnologie

- Integrierte PalmSecure® Funktion gewährleistet unübertroffene Sicherheit für Ihre Unternehmensdaten

Leicht und robust

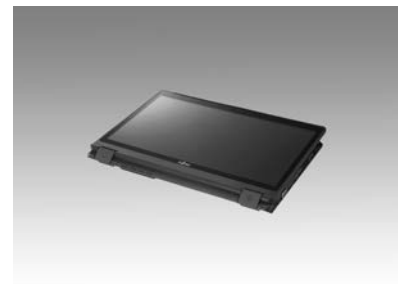
Das robuste, leichte Gerät gewährt Ihnen die Freiheit und ultimative Mobilität, die Sie benötigen

- Ein Gewicht von nur 1,2 kg
- Die Stabilität ist konform mit der US-amerikanischen Militärnorm MIL-STD-810G

Lange Akkulaufzeit

Ganztägige Akkulaufzeit, so dass Sie Herausforderungen spielend meistern

- Mit bis zu 12,10 Stunden Akkureserve und bis zu 80 % Ladekapazität nach unter 1 Stunde



Komponenten

Basiseinheit	LIFEBOOK U729X
Betriebssysteme	
Betriebssystem vorinstalliert	Windows 10 Pro. Fujitsu empfiehlt Windows 10 Pro. Windows 10 Home
Betriebssystem – Hinweise	Unterstützung von Windows 10: Nach dem Ende des Produktlebenszyklus werden alle zukünftigen Releases von Windows 10 über einen Zeitraum von höchstens 5 Jahren weiterhin von FUJITSU getestet und unterstützt – abhängig von der verfügbaren Verlängerung von Hardware Services im Rahmen der TopUp-Leistungen der FUJITSU Garantie. Ausführliche Informationen finden Sie im „FUJITSU Service Statement for Windows 10 Semi-Annual-Channel Support“ unter http://support.ts.fujitsu.com .
Prozessor	
	Intel® Core™ i7-8665U-Prozessor (4 Kerne / 8 Threads, 1.9 GHz, bis zu 4,8 GHz)
	Intel® Core™ i5-8365U-Prozessor (4 Kerne / 8 Threads, 1.6 GHz, bis zu 4,1 GHz)
	Intel® Core™ i5-8265U-Prozessor (4 Kerne / 8 Threads, 1.6 GHz, bis zu 3,9 GHz) *
	Intel® Core™ i3-8145U-Prozessor (2 Kerne / 4 Threads, 2.1 GHz, bis zu 3,9 GHz) *
	*Prozessor nur für Handel, KMU, Bildungswesen und Regierung
Speichermodule	
	4 GB (1 Modul(e) 4 GB) DDR4, 2.400 MHz, SO DIMM
	8 GB (1 Modul(e) 8 GB) DDR4, 2.400 MHz, SO DIMM
	16 GB (1 Modul(e) 16 GB) DDR4, 2.400 MHz, SO DIMM
Festplattenlaufwerke (intern)	
	SSD SATA III, 1024 GB, SED
	SSD SATA III, 512 GB, SED
	SSD SATA III, 256 GB, SED
	SSD SATA III, 128 GB, SED
Festplatte – Hinweise	Im Zusammenhang mit der Festplattenkapazität bedeutet ein Gigabyte eine Kapazität von einer Milliarde Byte. Die verfügbare Kapazität kann variieren und hängt auch von der verwendeten Software ab. Bis zu 20 GB Festplattenplatz für Systemwiederherstellung reserviert Interne Speicherschnittstelle: M.2 SATA
Add-on-Schnittstellenkarten/-Komponenten (optional)	
3G/4G (Option)	LTE Sierra Wireless EM7455 (Cat. 6) (Downlink-Geschwindigkeit Bis zu 300 Mbit/s, Uplink-Geschwindigkeit Bis zu 50 Mbit/s)
WLAN (optional)	Intel® Dual Band Wireless-AC9560 11ac mit integriertem Bluetooth 5.0 Import und Verwendung nach landesspezifischen Bestimmungen.
Display	
	31,8 cm (12,5 Zoll), LED-Hintergrundbeleuchtung, (HD), Anti-Glare-Touchscreen, Magnesium, 1.366 x 768 Pixel, 1.000:1, 220 cd/m ²
	31,8 cm (12,5 Zoll), LED-Hintergrundbeleuchtung, (Full HD), Touch-fähiges Glare-IPS-Display, Magnesium, 1.920 x 1.080 Pixel, 700:1, 260 cd/m ²
	31,8 cm (12,5 Zoll), LED-Hintergrundbeleuchtung, (Full HD), Anti-Glare-Touchscreen, Magnesium, 1.920 x 1.080 Pixel, 700:1, 260 cd/m ²
Multimedia	
Kamera	Integrierte Webcam mit Status-LED, HD (1280 x 720) (1 Megapixel); Rückkamera (auf Handballenaufgabe), 5 Megapixel mit Autofokus
Kamera – Hinweise	720 p, 1 Megapixel, 1280 x 720
Mikrofon	Duales Digital-Array-Mikrofon
	Duales Digital-Array-Mikrofon

Basiseinheit

Basiseinheit	LIFEBOOK U729X
Allgemeine Systeminformationen	
Chipsatz	Integriert in CPU
Unterstützte Arbeitsspeicherkapazität (min.)	8 GB
Unterstützte Arbeitsspeicherkapazität (max.)	16 GB
Speichersteckplätze	1 LPDDR4 (2400 MHz)
LAN	Integriertes 10/100/1000 Mbit/s Intel® I219V
LAN - Hinweise	Intel vPro-fähig
Integriertes WLAN	Intel® Dual Band Wireless-AC9560 11ac mit Bluetooth 5.0
BIOS-Version	UEFI Specification 2.5
BIOS-Funktionen	InsydeH20-BIOS
Audiotyp	On Board
Audiocodec	Realtek ALC255
Audiofunktionen	2 x Digital-Array-Mikrofone, 2 x integrierter Lautsprecher (Stereo)
Gemäß MIL-STD getestet	Ja, ausgewählte MIL-STD-810G-Tests bestanden. Testergebnisse nach MIL-STD-810G sind keine Garantie der zukünftigen Leistung unter identifizierten Testbedingungen. Zufällige Schäden sind nicht durch die normale, eingeschränkte weltweite Garantie abgedeckt.
Display	
Display	31,8 cm (12,5 Zoll), Anti-Glare- oder Glare-Optionen, 1.920 x 1.080 Pixel
Display - Hinweise	Wide-View High-Bright LED-Display (hervorragende Darstellungsqualität im Freien). Mit Magnesium-Displayabdeckung. Integrierter Sensor für Umgebungslicht für die automatische Anpassung der Hintergrundbeleuchtung an die Arbeitsplatzbedingungen.
Sensoren	3-Achsen-Akzelerometer Gyroskop Sensor für Umgebungslicht Magnetfeldsensor Kompass
Bildformat	16:9
Digitizer/Touch-Technologie	Wacom Digitizer für Stifteingabe (AES) plus kapazitiver 10-Finger-Multitouch-Bildschirm
Umgebungslichtsensor	Integriert
Hinweise: Sensor für Umgebungslicht	Wenn aktiviert, regelt der Umgebungslichtsensor automatisch die Hintergrundbeleuchtung des Displays
Grafik	
Basiseinheit	LIFEBOOK U729X
TFT-Auflösung (HDMI)	bis zu 1.920 x 1.200
TFT-Auflösung (VGA)	bis zu 1.920 x 1.200
TFT-Auflösung (DVI auf Port-Replikator)	bis zu 1.920 x 1.200
TFT-Auflösung (DisplayPort auf Port-Replikator)	bis zu 2.560 x 1.600
Markenname der Grafikkarte	Intel® UHD Graphics 620
Grafikeigenschaften	Unterstützung für drittes Display (2 x externe Displays, 1 x internes Display) DirectX® 12 OpenGL® 4.4
Grafikhinweise	Shared Memory abhängig von der Hauptspeichergroße und vom Betriebssystem
Schnittstellen	
DC-Eingang	1
Audio: Line-Ausgang/Kopfhörer	1 (Kombi-Anschluss mit Audioeingang)
Audio: Line-Eingang/Mikrofon	1 (Kombi-Anschluss mit Audioausgang)

Schnittstellen

Interne Mikrofone	2 (digital)
USB 3.1 Gen1 (USB 3.0) gesamt	2 x Typ A (1 mit Anytime USB Charge-Funktionalität) 1 x Typ C (mit Power Delivery-Funktionalität)
USB Typ-C	1 USB 3.1 Gen2 (10 Gbit/s)
VGA	1
HDMI	1 v1.4
Ethernet (RJ-45)	1
Speicherkarten-Steckplätze	1 (SD bis zu 2 GB, SDHC bis zu 32 GB, SDXC bis zu 128 GB) - SD-/microSD-Karte: 2 GB - SDHC-/microSDHC-Karte: 32 GB - SDXC-Karte: 512 GB - microSDXC-Karte: 200 GB (oder 128 GB) Geschwindigkeitsklasse: bis zu UHS-I
SmartCard-Steckplatz	1 (optional)
SIM-Kartensteckplatz	1 (Micro-SIM, nur für Modelle mit integriertem 4G/LTE)

Tastatur und Zeigegeräte

Isolierte Tastatur mit Hintergrundbeleuchtung
Anzahl der Tastaturtasten: 85, Tastenbreite: 18.4 mm, Tastenanschlag: 1.7 mm
Multi-Gesture-Touchpad mit integrierten Maustastenfunktionen
Tablet-Stift, im Stiftfach verstaut
Touchscreen

Wireless-Technologien

Antennen	2 x Dual-Band für WLAN, 2 x für LTE, Bluetooth gemeinsam mit WLAN
Bluetooth	v5.0
Integriertes WLAN	Intel® Dual Band Wireless-AC9560 11ac mit Bluetooth 5.0
WLAN-Verschlüsselung	WEP, WPA, WPA2
WLAN – Hinweise	Import und Verwendung nach landesspezifischen Bestimmungen.
Integriertes LTE oder UMTS	LTE Sierra Wireless EM7455 (Cat. 6)
LTE/UMTS/GPS-Hinweise	Mit GPS-Funktionalität Import und Verwendung nach landesspezifischen Bestimmungen.
Netzteil	19 V / 65 W (3,42 A), 100 V - 240 V, 50 Hz - 60 Hz, 3-poliges (geerdetes) schlankes und leichtes Netzteil 19 V / 65 W (3,42 A)
Hinweise	65-W-Netzteil für die Verwendung mit dem System/ min. 90-W-Netzteil zur Verwendung mit Port-Replikator
Nennspannungsbereich	100 V - 240 V (AC-Eingang)
Nennfrequenzbereich	50 Hz - 60 Hz
Optionen für 1. Akku	Lithium-Polymer-Akku, 3 Zellen, 45 Wh
Erstakku	Li-Ionen-Akku, 3 Zellen, 45 Wh, 45 Wh
Akkufunktionen	Quick Charge: 80 % in 1 h
Laufzeit Erstakku	12,10 h
Akku – Hinweise	Informationen zur Akkulaufzeit basieren auf dem weltweit anerkannten BAPCo® MobileMark® 2014 (Büroproduktivität). Siehe www.bapco.com für weitere Einzelheiten. Der BAPCo® MobileMark® Benchmark liefert Ergebnisse, die einen direkten Vergleich zwischen Produkten verschiedener Hersteller ermöglichen. Er gewährleistet keine bestimmten Akkulaufzeiten. Diese können niedriger sein und variieren je nach Produktmodell, Konfiguration, Anwendung und Einstellungen der Energieverwaltung. Die Akkukapazität nimmt im Laufe der Lebensdauer und mit jedem Ladezyklus geringfügig ab.

Abmessungen/Gewicht/Umgebungsgrößen






Maße (B x T x H)	299 x 209 x 18.79 mm back (w/o rubber feet) mm 11,77 x 8.23 x 0,74 hinten Zoll
Gewicht	ab 1,2 kg
Gewicht (lbs.)	2,65 lbs
Gewicht – Hinweise	Das Gewicht ist abhängig von der Konfiguration (inkl. Akkupack)
Umgebungstemperatur bei Betrieb	Betrieb: 5 - 35 °C; Verpackt -10 - 60 °C
Relative Luftfeuchtigkeit bei Betrieb	Betrieb: 20 - 80 % (relative Luftfeuchtigkeit); komprimiert: 20 - 80 % (relative Luftfeuchtigkeit)

Produkt	LIFEBOOK U729X
Modell	U729X
Europa	CE CB
Einhaltung von Richtlinien, Link	https://sp.ts.fujitsu.com/sites/certificates
Weitere Software	
Weitere Software (vorinstalliert)	Adobe® Reader® (pdf-Reader) CyberLink YouCam (Webcam-Software) Fujitsu Display Manager Fujitsu DeskUpdate (Treiber- und Utility-Tool) ShockSensor Utility Energiesparfunktion Fujitsu Plugfree Network (Network-Management-Utility) Online-Benutzerdokumentation Easy Guide Microsoft Office (1 Monat Testversion für Neukunden von Microsoft® Office 365. Microsoft Office kaufen.)
Weitere Software (optional)	Recovery DVD für Windows® Drivers & Utilities DVD (DUDVD) optional CyberLink PowerDVD BD (Wiedergabesoftware für Blu-ray Disc™) CyberLink PowerDVD DVD (Wiedergabesoftware für DVD) CyberLink YouCam (Webcam-Software) Nero (Archivierung- und Brennssoftware)
Manageability	
Manageability-Technologie	DeskUpdate-Treiberverwaltung PXE 2.1 Boot-Code Wake up aus S5-Modus (Off) WoL (Wake on LAN)
Manageability-Software	DeskView Client DeskView Instant BIOS Management
DeskView-Komponenten	Inventory Management BIOS Management Driver Management Security Management Alarm Management
Unterstützte Standards	WMI (Windows Management Instrumentation) PXE (Preboot Execution Environment) DMI (Desktop Management Interface) SMBIOS (System Management BIOS) WBEM (Web Based Enterprise Management) CIM (Common Information Model) BootP (made4you)
Manageability, Link	http://www.fujitsu.com/fts/manageability
Sicherheit	
Physische Sicherheit	Kensington-Schloss-Unterstützung
System- und BIOS-Sicherheit	Absolut Persistence® Technologie-fähiges BIOS EraseDisk (optional) Option: Trusted Platform Module (TPM 2.0)
Benutzersicherheit	Festplattenpasswort BIOS-Passwort für Benutzer und Supervisor Integrierter Fingerprint-Sensor (Option) "Workplace Protect" (sichere Authentifizierungslösung) SmartCard-Leser (integriert) Integrierter PalmSecure™-Sensor (optional)
Garantie	
Garantiedauer	2 Jahre (für Länder in EMEA)
Garantieart	Bring-in Service / Collect & Return-Service (vom Land abhängig)

Garantie

Garantiebedingungen und -bestimmungen	http://www.fujitsu.com/warranty
Product Support Services – die perfekte Ergänzung	
Empfohlener Service	9 x 5, Antrittszeit: nächster Arbeitstag
Ersatzteilverfügbarkeit	5 Jahre nach Ende der Produktlebensdauer
Service-Weblink	http://www.fujitsu.com/emeia/products/product-support-services/

Empfohlenes Zubehör

USB-Typ-C-Port-Replikator		Der FUJITSU USB Typ-C-Port-Replikator ist die perfekte Lösung zur Verbindung von FUJITSU Mobile Clients mit einem einzigen USB Typ-C-Stecker. Er ermöglicht das gleichzeitige Laden und Übertragen von Daten über nur ein einziges Kabel und unterstützt somit die ersten Schritte hin zu einer freien Schreibtischumgebung. Dank der High-Speed-Datenübertragung über USB 3.1 und Gigabit-LAN ist ein flexibleres und schnelleres Arbeiten möglich.	Bestellnummer: S26391-F1667-L100
USB Port Replicator PR09		Der neue FUJITSU USB Port Replicator PR09 ist die perfekte Lösung für Shared-Desk-Umgebungen in einer hypervernetzten Welt. Er verbindet Ihr mobiles System über einen einzigen USB-Stecker mit Ihren wichtigsten Peripheriegeräten. Dieser Port-Replikator ist mit dem leistungsfähigsten DisplayLink-Chipsatz ausgerüstet und unterstützt Hochleistungs-Video-Streaming mit Dualhead-DisplayPort. Höchsten Datendurchsatz garantiert ein USB Typ-C-basierter Gen2 Hub-Controller, der Daten-Streaming mit bis zu 10 Gbit/s ermöglicht. Die neueste Version des USB-Power-Delivery-Chipsatzes (PD3.0) sorgt während Ihres Arbeitstages für einen leistungsstarken Ladevorgang.	Bestellnummer: S26391-F6007-L500
3-Zellen-Akku, 45 Wh		Der 3-Zellen-Akku mit 45 Wh hat eine Spannung von 10,8 V und eine Kapazität von 4170 mAh. Der Akku wiegt 255 g und die Ladezeit beträgt 60 Minuten für 80 % und 150 Minuten für eine vollständige Aufladung von 100 %.	Bestellnummer: S26391-F1626-L100
AES-Stift		Seien Sie kreativer als je zuvor dank des natürlichen Schreibgefühls mit dem AES-Stift mit Ersatzspitzen. Durch die hauchdünne Spitze fühlt sich das Schreiben oder Unterzeichnen auf dem Tablet genauso natürlich wie auf Papier an.	Bestellnummer: S26391-F1669-L500
Drahtlose Notebook Maus W1610		Die drahtlose Notebook Maus W1610 verwendet die neueste 2,4-GHz-Technologie und mit einem Sensor mit ultrahoher Auflösung (1000/1500/2000 dpi) bietet die Maus Ihnen die Präzision, die Sie für genaues und effizientes Arbeiten benötigen. Mit ihrem stilvollen silber-schwarzen Finish eignet sich die drahtlose Maus W1610 für alle Umgebungen.	Bestellnummer: S26381-K460-L100
Ultraschlankes Microsaver® DS		Das Notebookschloss Fujitsu Kensington MicroSaver® DS Ultra-Thin bietet ultimativen Schutz selbst für schlankeste Notebooks. Der patentierte T-Kupplungs-Sperrmechanismus bietet in Verbindung mit dem zukunftsweisenden Design des gehärteten Kohlenstoffstahlkabels exzellenten Schutz. Zudem beinhaltet es Kensington Master Access, so können Sie eine unbegrenzte Anzahl von Schlössern mit einem einzigen Generalschlüssel verwenden.	Bestellnummer: S26361-F1650-L900

ADATA UC350 USB Typ-C

Das ADATA UC350 USB Typ-C Flash-Laufwerk besticht durch ein schönes, elegantes Design und übertrifft mit seiner Leistung die große Mehrheit der derzeit auf dem Markt erhältlichen USB-Flash-Laufwerke. Das goldfarbene UC350 ist bemerkenswert attraktiv und dank der universellen Anwendung mit jedem Gerät kompatibel. Für eine komfortable Handhabung ist das UC350 mit einem normalen USB-Stecker und einem einziehbaren USB-Typ-C-Stecker ausgestattet, um sofort verschiedene Verbindungsmöglichkeiten zu bieten. Unglaublich hohe Übertragungsgeschwindigkeiten von bis zu 100 MB/s (Lesen) und 30 MB/s (Schreiben) sind möglich. Dies kombiniert den Komfort von USB Typ-C und die Geschwindigkeit von USB 3.1. Verfügbar mit 32 GB und 64 GB.

Bestellnummer:
S26391-F6048-L464

Externes ADATA SE730H Solid State Drive

Die A-DATA SE730H zeichnet sich nicht nur durch ein schickes Design aus, sondern sie ist auch die kompakteste externe SSD auf dem Markt. Mit einer Schreib- und Lesegeschwindigkeit von 500 MB/s in Verbindung mit USB 3.1 Gen. 2 (10 Gb/s) läutet sie ein neues Zeitalter der Hochgeschwindigkeit ein, denn sie kann einen Full-HD-Film von 5 GB in nur 16 Sekunden übertragen. Für eine komfortable Handhabung lässt sie sich über einen USB 3.1 Gen2-Anschluss anschließen und verfügt über einen einziehbaren USB-Typ-C-Stecker, um sofort verschiedene Verbindungsmöglichkeiten zu bieten. Die neue SE730H verfügt über Staub- und Wasserschutz gemäß IP68 und hat den militärischen Schocktest bestanden, so dass die Sicherheit Ihrer Daten immer gewährleistet ist, ob auf Reisen oder falls das Gerät versehentlich fallen gelassen wird.

Bestellnummer:
S26391-F6048-L525

MANASSE 14

Die Plevier Manasse 14 Ledertasche ist eine kompakte, klassische Transportlösung für Ihr Gerät. Sie ist für Notebooks bis 35,6 cm (14 Zoll) erhältlich und verfügt über ein gepolstertes Fach, das den Schutz Ihres Geräts sicherstellt. Gleichzeitig unterstreicht das schwarze Nappaleder das schicke, dezente Design.

Bestellnummer:
S26391-F1193-L62

TACAN 14

Die Plevier Tacan 14 Notebook-Ledertasche beinhaltet verschiedene Merkmale, um sie für den Transport Ihres Geräts nach Ihren Erfordernissen zu optimieren. Mit einem Schultergurt, einer schnell zugänglichen Tasche auf der Rückseite und zwei Fächern für Ihr Gerät und Zubehör bietet sie multifunktionalen Stauraum und Schutz für Ihre persönlichen Dinge. Das braune Leder unterstreicht das elegante Design, das Hochwertigkeit in puncto Funktionalität und Erscheinungsbild widerspiegelt.

Bestellnummer:
S26391-F1193-L64

Weiterführende Informationen

Zusätzlich zu FUJITSU Tablet LIFEBOOK U729X, bietet FUJITSU eine Vielzahl an Plattformlösungen. Diese kombinieren leistungsstarke Produkte von FUJITSU mit optimalen Servicekonzepten, langjähriger Erfahrung und weltweiten Partnerschaften.

Fujitsu Portfolio

Basierend auf Industrie Standards bietet Fujitsu ein vollständiges IT Portfolio von Hard- und Software Produkten, über Services, Lösungen und Cloud Angeboten, von Endgeräten bis Rechenzentrums-lösungen, sowie ein breites Spektrum an IT Geschäftslösungen und Cloudangeboten. Dies ermöglicht unsere Kunden, dass für sie optimale IT Liefermodellen zu nutzen, um somit die Unternehmensflexibilität und – Effizienz zu steigern.

Produkte

<http://www.fujitsu.com/de/products/>

Software

<http://www.fujitsu.com/de/products/software/>

Weiterführende Informationen

Für weitere Informationen über FUJITSU Tablet LIFEBOOK U729X, kontaktieren Sie bitte Ihren persönlichen Ansprechpartner oder besuchen Sie unsere Webseite.
<http://www.fujitsu.com/de/products/computing/pc/tablets/>

Fujitsu Green Policy Innovation

FUJITSU Green Policy Innovation ist unser weltweites Projekt um negative Umwelteinflüsse zu reduzieren. Mithilfe unseres globalen Know-hows möchten wir über die IT zur Schaffung einer nachhaltigen Umwelt für zukünftige Generationen beitragen. Weitere Informationen finden Sie unter:
<http://www.fujitsu.com/de/about/local/social-responsibility/environment-care/>



Copyright

Alle Rechte vorbehalten, einschließlich der Rechte an geistigem Eigentum. Technische Daten stehen unter Änderungsvorbehalt, und die Belieferung steht unter dem Vorbehalt der Verfügbarkeit. Es kann keine Garantie für die Vollständigkeit, Aktualität und Richtigkeit der Daten und Abbildungen übernommen werden.

Bei Namen kann es sich um Marken und/oder urheberrechtlich geschützte Bezeichnungen des jeweiligen Herstellers handeln, deren Verwendung durch Dritte für deren eigene Zwecke die Rechte des jeweiligen Inhabers verletzen kann.

Weitere Informationen finden Sie unter <http://www.fujitsu.com/de/resources/navigation/terms-of-use.html>

Copyright 2017 © FUJITSU

Haftungsausschluss

Änderungen der technischen Daten vorbehalten. Lieferung unter dem Vorbehalt der Verfügbarkeit. Haftung oder Garantie für Vollständigkeit, Aktualität und Richtigkeit der angegebenen Daten und Abbildungen ausgeschlossen. Wiedergegebene Bezeichnungen können Marken und/oder Urheberrechte sein, deren Benutzung durch Dritte für eigene Zwecke die Rechte der Inhaber verletzen kann.

Kontakt

Fujitsu Technology Solutions GmbH
Adresse: Mies-van-der-Rohe-Str. 8, 80807 München, Germany
Telefon: 00800 37210000*
E-Mail: cic@ts.fujitsu.com
Website: <http://www.fujitsu.com/de>
2019-10-04 EM-DE
* Kostenfrei aus allen Netzen in Deutschland, Österreich und der Schweiz

Alle Rechte vorbehalten, einschließlich der Rechte an geistigem Eigentum. Technische Daten stehen unter Änderungsvorbehalt, und die Belieferung steht unter dem Vorbehalt der Verfügbarkeit. Es kann keine Garantie für die Vollständigkeit, Aktualität und Richtigkeit der Daten und Abbildungen übernommen werden. Bei Namen kann es sich um Marken und/oder urheberrechtlich geschützte Bezeichnungen des jeweiligen Herstellers handeln, deren Verwendung durch Dritte für deren eigene Zwecke die Rechte des jeweiligen Inhabers verletzen kann. Weitere Informationen finden Sie unter <http://www.fujitsu.com/de/resources/navigation/terms-of-use.html>
Copyright 2017 © FUJITSU