

Datenblatt

Storage OPTIMIZATION Services

Data Migration Assessment

Fachmännische Beratung für die Planung einer Datenmigration zu Ihrer Storage-Infrastruktur

Einführung

OPTIMIZATION Services von Fujitsu beinhalten effiziente Beratungspakete für bestehende Infrastrukturmgebungen zum Festpreis. Dieses Angebot wurde durch eine systematische Analyse einer Reihe erfolgreich implementierter Beratungsprojekte ermöglicht. Die dabei angewandten Lösungsmethoden wurden standardisiert und mit der Erfahrung umfassender Produkt- und Lösungskennnisse der Fujitsu-Gruppe kombiniert. Das Ergebnis sind erstklassige Beratungs- und Analysepakete, die Kunden schnell spezifische Informationen und Verbesserungsvorschläge für die betroffene Infrastruktur liefern.

Kundenanforderungen

Bei den von Fujitsu in zahlreichen Migrationsprojekten gewonnenen Erfahrungen haben sich vier wiederkehrende Aspekte herauskristallisiert:

- Viele Unternehmen sehen sich mit einer stetig anwachsenden Datenmenge konfrontiert
- Kritische Geschäftsdaten müssen jederzeit verfügbar sein und vor Verlust geschützt werden. Verfügbarkeit und Leistung unterliegen zudem häufig speziellen SLAs (Service Level Agreements)
- Migrationsprojekte werden häufig ohne eingehende Untersuchung der gegenwärtigen Storage-Umgebung geplant
- Die Migration selbst wird oft nicht optimal durchgeführt und normalerweise führen die eingesetzten Methoden - obwohl sie einfacher sind - schließlich dazu, dass die Migration viel länger dauert als nötig



Die Lösung von Fujitsu

Dieser Festpreisservice identifiziert systematisch potenzielle Migrationsstrategien in einer Storage-Umgebung und definiert klare Empfehlungen für die Durchführung der Datenmigration. Die Experten von Fujitsu untersuchen die Storage-Infrastruktur sowie die Gesamtzahl der in der IT-Umgebung vorhandenen Hosts.

Die in dieser Beurteilung gesammelten Informationen werden analysiert und in Form eines strukturierten Berichts vorgelegt, der die Grundlage für eine professionelle Migrationsplanung bildet.

Kundenvorteile

Dieser Service bietet eine fachmännische Analyse der bestehenden Storage-Umgebung und liefert unverzüglich folgende Ergebnisse:

- Strukturierte Methoden für die effiziente Migration von Daten
- Option zur sofortigen Implementierung in einen Fujitsu Data Migration Service
- Robuste und detaillierte Berichterstellung zum Reifegrad der Storage-Umgebung
- Ausgezeichnete Grundlage für zukünftige Entscheidungsprozesse
- Kein Risiko für den Kunden – der Service wird zu einem Festpreis angeboten.

Service details

Servicebeschreibung

1. Workshop zur Servicevorbereitung

Unsere Berater treffen sich mit Ihnen, um den Service vorzubereiten, Informationen über die angestrebte Infrastruktur zu sammeln, spezielle Ziele zu erörtern und zentrale Kontaktpersonen für die Serviceerbringung zu bestimmen.

2. Informationen sammeln

In einer Besprechung mit Ihrem IT-Storage-Personal werden alle erforderlichen Informationen zusammengetragen.

3. Analyse der Daten

Die gesammelten Daten werden wie folgt analysiert:

- Arten und Marken der vorhandenen Storage-Systeme
- Die Menge der zu migrierenden Daten
- Speicherort und organisatorische Struktur der zu migrierenden Daten
- Menge und Art der Hosts, die zu einem neuen Storage-System migriert werden sollen
- Art der vorhandenen SAN-Infrastruktur

4. Vorbereitung eines Kundenberichts

Die Datenanalyse wird zusammengefasst und dokumentiert (Tabellen, Grafiken und Trenddiagramme).

Migrationsvorschläge für die Umgebung werden erstellt.

5. Präsentation des Berichts und der Empfehlungen

Die Berater von Fujitsu präsentieren Ihnen die Empfehlungen der Bewertung. Sie erhalten einen umfassenden Bericht mit einer detaillierten Übersicht über die möglichen Migrationsmaßnahmen und können auf Anfrage im direkten Anschluss einen **Fujitsu Data Migration Service** folgen lassen

Der Migration Assessment Service wird zu einem Festpreis für maximal 10 Systeme erbracht, die aus folgenden Elementen bestehen:

- Server (Datenstrukturanalyse)
- Max. 5 Online-Storage-Systeme (Kapazitäts- und Nutzungsanalyse)

und zusätzlich das verbundene SAN-Netzwerk (SAN-Infrastrukturanalyse).

Die Services umfassen maximal 2 Tage Besuche vor Ort am Standort des Kunden (Workshop zur Servicevorbereitung, Präsentation des Berichts und der Empfehlungen).

Weitere Optionen wie zusätzliche Besprechungen mit dem Kunden oder die Ausweitung der Analyse auf andere Bereiche wie IP-Netzwerk, Anwendungen (Datenbanken und Meldungssysteme) sowie auf weitere Server und Online-Storage-Systeme oder Datensicherheit können auf Wunsch als zusätzlich zu berechnende Services erbracht werden.

Sofern nicht ausdrücklich anders vereinbart, werden die IT-Serviceleistungen der Fujitsu gem. dieses Datenblattes auf Basis der „**Allgemeinen Bedingungen der Fujitsu zum Beratungs- und Unterstützungsvertrag**“ bzw. - soweit es sich schwerpunktmäßig um Werkleistungen handelt - auf Basis der „**Allgemeinen Bedingungen der Fujitsu für IT-Integrationsleistungen, IMAC/D-Services und andere abnahmebedürftige IT-Werkleistungen**“ erbracht.

Bestellung und Lieferung

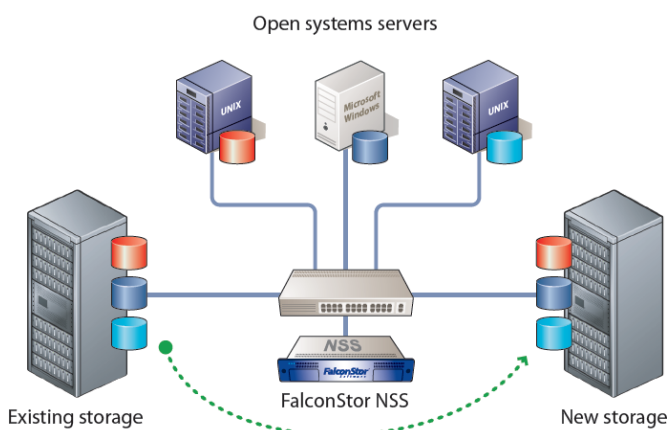
Der Data Migration Assessment Service kann von Ihrer örtlichen Fujitsu Vertriebsniederlassung bezogen werden. Folgende Angaben sind in Ihrem Auftrag erforderlich:

Titel **Storage OPTIMIZATION Services Data Migration Assessment**
 Bestellnummer **CPS: ST-INT-11005F**

Ihr Partner für Integration Services

Fujitsu Technology Solutions ist die erste Adresse für professionellen Support.

Nutzen Sie die Gelegenheit und sprechen Sie mit uns.



Servicebedingungen

Der Kunde stimmt folgenden Bedingungen gemäß der Erbringung des definierten Service zu:

- Bereitstellung von Kontakten zu erforderlichen Storage-Mitarbeitern
- Bereitstellung angemessener Besprechungszimmer

Weitere Informationen

Fujitsu OPTIMIZATION Services

Zusätzlich zu den OPTIMIZATION Services bietet Fujitsu eine Vielzahl an Plattformlösungen. Diese kombinieren leistungsstarke Produkte von Fujitsu mit optimalen Servicekonzepten, langjähriger Erfahrung und weltweiten Partnerschaften.

Dynamic Infrastructures

Mit seiner Fujitsu Dynamic Infrastructures-Strategie bietet das Unternehmen ein vollständiges Portfolio an IT-Produkten, -Lösungen und -Services – von Client- und Rechenzentrumslösungen sowie Managed Infrastructures bis hin zu Infrastructure-as-a-Service. Wie groß der Nutzen der Technologien und Services von Fujitsu ist, hängt von dem von Ihnen gewählten Maß der Kooperation ab. Damit erreicht Ihre IT die nächste Ebene in Bezug auf Flexibilität und Effizienz.

Computing-Produkte

www.fujitsu.com/de/products

- PRIMERGY: Industriestandardserver
- SPARC Enterprise: UNIX-Server
- BS2000/OSD Mainframes
- PRIMEQUEST: geschäftskritischer IA-Server
- ETERNUS: Speicherlösungen
- ESPRIMO, LIFEBOOK: Arbeitsplatzsysteme

Software

www.fujitsu.com/de/products/software

- Betriebssysteme
- Middleware
- Anwendungen
- Partner-Software

Services

www.fujitsu.com/de/services

- Managed Services
- Infrastructure-as-a-Service
- Consulting & Integration Services
- Maintenance & Support Services

Weitere Informationen

Um mehr über Fujitsu Data Migration Assessment und andere verwandte Services zu erfahren, wenden Sie sich bitte an Ihren Fujitsu-Vertriebsmitarbeiter, schreiben Sie eine E-Mail an expert@ts.fujitsu.com oder besuchen Sie unsere Website unter www.fujitsu.com/de/consultingservices

Fujitsu Green Policy Innovation

Fujitsu Green Policy Innovation ist unser weltweites Projekt zur Reduzierung der Umweltbelastung. Mithilfe unseres globalen Know-hows streben wir eine Lösung der Probleme hinsichtlich umweltfreundlicher Energienutzung über die IT an. Weitere Informationen finden Sie unter: www.fujitsu.com/global/about/environment



Copyright

© Copyright: 2013 Fujitsu Technology Solutions GmbH
Fujitsu, das Fujitsu-Logo und Fujitsu-Markennamen sind Marken oder eingetragene Marken von Fujitsu Limited in Japan und anderen Ländern. Andere Firmen-, Produkt- und Servicebezeichnungen können Marken oder eingetragene Marken der jeweiligen Eigentümer sein.

Haftungsausschluss

Änderungen bei den technischen Daten vorbehalten. Lieferung unter dem Vorbehalt der Verfügbarkeit. Haftung oder Garantie für Vollständigkeit, Aktualität und Richtigkeit der angegebenen Daten und Abbildungen ausgeschlossen. Wiedergegebene Bezeichnungen können Marken und/oder Urheberrechte sein, deren Benutzung durch Dritte für eigene Zwecke die Rechte der Inhaber verletzen kann.

Kontakt

FUJITSU Technology Solutions GmbH
Mies-van-der-Rohe-Straße 8, 80807 München, Deutschland
Tel.: +49 (0) 1805 372 900*
E-Mail: expert@ts.fujitsu.com
Web: www.fujitsu.com/de/
2013-05-24 CEMEA&I DE

*) pro Anruf 14 Cent/Min.; die Preise für Anrufe aus dem Mobilnetz sind auf 42 Cent/Min. begrenzt