

# Servicebeschreibung

## SecDocs Digital Signature Engine

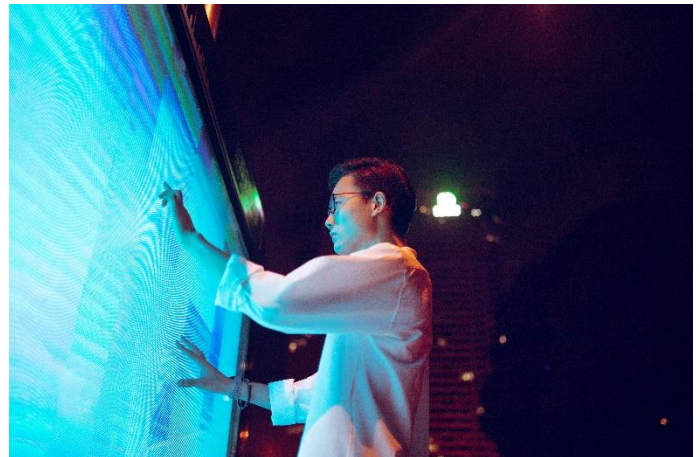
### Digital Signature and Preservation Services

**Vollständige digitale Signaturlösung für Ihre Unternehmensprozesse.**

Viele Unternehmen, Behörden und Einrichtungen müssen oder möchten die Möglichkeiten der digitalen Signatur nutzen, um die Beweiskraft ihrer Prozesse zu erhalten oder zu erhöhen.

Die Digital Signature Engine ermöglicht die einfache Integration von Signaturverarbeitung in vorhandene oder neue Unternehmensprozesse. Die wesentlichen Funktionen sind hier die Erstellung, Validierung, die Erweiterung (T/LT/LTA-Level) und die Beweiswerterhaltung von digitalen Signaturen, Siegeln, Zeitstempeln und Evidence- Records nach eIDAS.

So kann die Digital Signature Engine auf zahlreiche Arten in Business-Prozesse integriert oder als eigenständiger Service zentral betrieben werden, um auf Basis der eIDAS-Verordnung sowie den entsprechenden Durchführungsrechtsakten eine sicherheitsbestätigte rechtsverbindliche Dokumentverarbeitung zu ermöglichen.



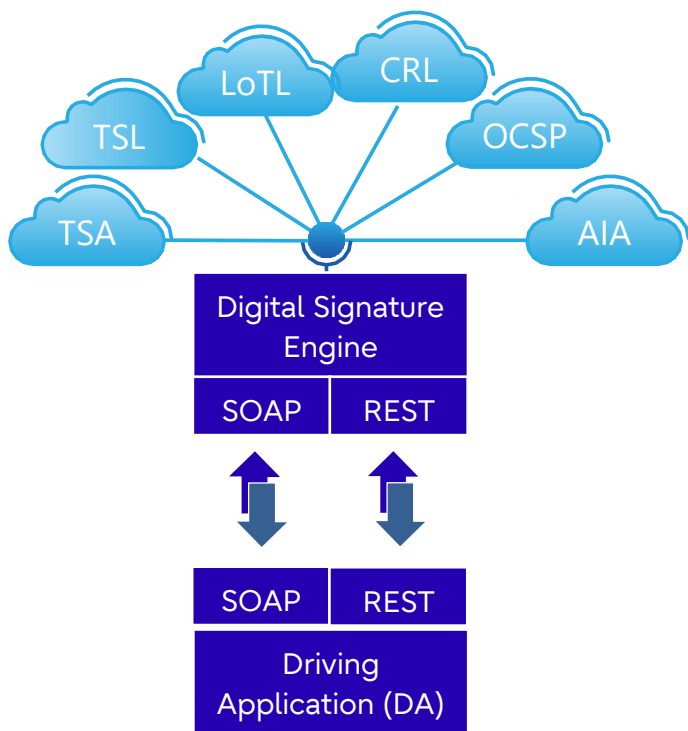
## Funktionsübersicht

- Erstellen und Validieren digitaler Signaturen und Siegel folgender Formate:
  - CAdES (EN 319 122-1/2),
  - PAdES (EN 319 142-1/2),
  - XAdES (EN 319 132-1/2) und
  - ASiC (EN 319 162-1/2)
- Einholen und Validieren von digitalen Zeitstempeln nach RFC3161 (z.B. D-Trust TSP)
- Erstellung, Beweiswerterhaltung und Validierung von Evidence Records nach BSI TR-ESOR & RFC4998 | ETSI
- Beweiswerterhaltung und Erweiterung digitaler Signaturen und Siegel nach eIDAS | ETSI
- Validierung von Zertifikaten bzw. Zertifikatsketten
- Erstellung kryptographischer Hashwerte

- Unterstützte Formate / Profile / Typen
  - unterstützte Formate von signierten Dokumenten: XML, PDF, DOC, TXT, ZIP, etc.
  - unterstützte Signaturtypen: enveloping, enveloped, detached and internally detached
  - Unterstützte Signaturprofile: Baseline-B, Baseline-T, Baseline-LT und Baseline-LTA

- Standardisierter Validierungsreport nach ETSI BB (EN 319 102-1) und ETSI-VR (TS 119 102-2)
- Prüfung, Abruf und Anreicherung von Sperrinformationen (OCSP- und CRL-Quellen)
- AIA Unterstützung
- Trust Management (eIDAS | ETSI EU-LOTL & TSL Unterstützung)
- Unterstützung von Custom LOTL/TSLs für fortgeschrittene PKIs
- Zertifikatsqualifizierung digitaler Signaturen, Siegel, Zeitstempel
- Unterstützung für benutzerdefinierte Validierungsrichtlinien

- Datenschutzkonform signieren, Beweiswert erhalten und validieren ohne Übertragung der Rohdaten
- Anbindung über Webservices via REST/WADL bzw. SOAP/WSDL
- Einfache Integration via Javascript in die eigene Webseite bzw. Services und Fachanwendungen



Die Digital Signature Engine ist eine Serversoftware, die darauf abzielt, die Standards für die Erstellung, Erweiterung und Validierung elektronischer Signaturen (AdES) im Einklang mit der europäischen Gesetzgebung und insbesondere der Europäischen Verordnung (EU) Nr. 910/2014 (eIDAS) zu implementieren.

Die Möglichkeiten zur Integration und Anbindung sind vielfältig. Es werden Standardprotokolle verwendet, die den Einsatz in Standardapplikationen über Webservice-Schnittstellen ermöglicht.

### Hard- und Softwarevoraussetzungen

■ Betriebssysteme	Linux x64, Windows x64 Andere Plattformen auf Anfrage.
■ Applicationserver / WebServer	Apache Tomcat mind. v9.0.10 Java: Oracle JDK8, Adopt OpenJDK8 Andere Applicationserver auf Anfrage.
■ Datenbank	JDBC compatible Database

### Schnittstellen

■ Webservices	REST (WADL), SOAP (WSDL) Beide Webservices sind stateless.
---------------	---

### Standards / Formate

- Signaturvalidierung nach ETSI EN 319 102-1
- CAdES digital signatures (ETSI EN 319 122 part 1 - part 2)
- PAdES digital signatures (ETSI EN 319 142 part 1 - part 2)
- XAdES digital signatures (ETSI EN 319 132-1/2)
- ASiC digital signatur containers (ETSI EN 319 162-1/2)
- Portable document format - Part 1: PDF 1.7 (ISO 32000-1)
- TSL Unterstützung nach ETSI TS 119 612
- Algorithmen und Parameter nach ETSI TS 119 312
- Zertifikatsqualifikation nach ETSI TS 119 172-4
- Abruf von Zeitstempeln nach RFC3161 von TSP/QTSP
- Evidence Record nach BSI TR-ESOR | RFC4998 (Stand: 05/2022)

## Weitere Informationen

### Fujitsu Plattform Lösungen

Zusätzlich zu Fujitsu SecDocs Archive Service bietet Fujitsu eine Vielzahl an Plattformlösungen. Diese kombinieren leistungsstarke Produkte von Fujitsu mit optimalen Servicekonzepten, langjähriger Erfahrung und weltweiten Partnerschaften.

#### Dynamic Infrastructures

Mit dem Konzept Fujitsu Dynamic Infrastructures, bietet Fujitsu ein komplettes Portfolio aus IT-Produkten, Lösungen und Services. Dieses reicht von Endgeräten bis zu Lösungen im Rechenzentrum sowie Managed Infrastructures- und Infrastructure-as-a-Service-Angeboten. Sie entscheiden, wie Sie von diesen Technologien, Services und Know-how profitieren wollen: Damit erreichen Sie eine völlig neue Dimension von IT-Flexibilität und Effizienz.

#### Computing products

[www.fujitsu.com/global/services/computing/](http://www.fujitsu.com/global/services/computing/)

- PRIMERGY: Industrial standard server
- SPARC Enterprise: UNIX server
- PRIMEQUEST: Mission-critical IA server
- ETERNUS: Storage system

#### Software

[www.fujitsu.com/software/](http://www.fujitsu.com/software/)

- Interstage: Application infrastructure software
- Systemwalker: System management software

### Weitere Informationen

Für weitere Informationen über Fujitsu SecDocs, kontaktieren Sie bitte Ihren persönlichen Ansprechpartner.

### Fujitsu Green Policy Innovation

Fujitsu Green Policy Innovation ist unser weltweites Projekt, um negative Umwelteinflüsse zu reduzieren. Mit Hilfe unseres globalen Wissens, suchen wir Lösungen, um die Energieeffizienz von IT zu maximieren. Weitere Informationen: <https://www.fujitsu.com/de/about/csr/>



### Copyright

Alle Rechte vorbehalten, einschließlich der Rechte an geistigem Eigentum. Wiedergegebene Bezeichnungen können Marken und / oder Urheberrechte der jeweiligen Inhaber sein, deren Benutzung durch Dritte für eigene Zwecke die Rechte der Inhaber verletzen kann. Weitere Informationen: <https://www.fujitsu.com/global/about/resources/terms/index.html>

### Haftungsausschluss

Änderungen der technischen Daten vorbehalten. Lieferung unter dem Vorbehalt der Verfügbarkeit. Haftung oder Garantie für Vollständigkeit, Aktualität und Richtigkeit der angegebenen Daten und Abbildungen ausgeschlossen. Wiedergegebene Bezeichnungen können Marken und/oder Urheberrechte sein, deren Benutzung durch Dritte für eigene Zwecke die Rechte der Inhaber verletzen kann.

### Kontakt

Fujitsu Services GmbH  
Mies-van-der-Rohe-Str. 8, 80807 München, Deutschland  
E-Mail: [secdocs@ts.fujitsu.com](mailto:secdocs@ts.fujitsu.com)  
Website: <http://www.fujitsu.com/emeia>  
04.10.2022, DE

© Fujitsu 2022. All rights reserved. Fujitsu and Fujitsu logo are trademarks of Fujitsu Limited registered in many jurisdictions worldwide. Other product, service and company names mentioned herein may be trademarks of Fujitsu or other companies. This document is current as of the initial date of publication and subject to be changed by Fujitsu without notice. This material is provided for information purposes only and Fujitsu assumes no liability related to its use.