

# Fiche produit

## SCR CLOUD 2700 R

### Accessoires de protection par accès sécurisé

Simple, puissant et intégré

Le SCR CLOUD 2700 R est un lecteur de cartes à puce USB avec contact qui se révèle idéal pour un grand nombre d'utilisations. Ce lecteur est principalement utilisé au sein des entreprises ou des institutions publiques où la connexion au réseau, l'authentification Windows et l'accès Single Sign-On sont notamment mis en place. Il présente une alliance parfaite entre design moderne et élégant et prise en main conviviale. Le périphérique fonctionne parfaitement avec presque tous les lecteurs de cartes à puce et systèmes d'exploitation.

#### Facilité d'utilisation

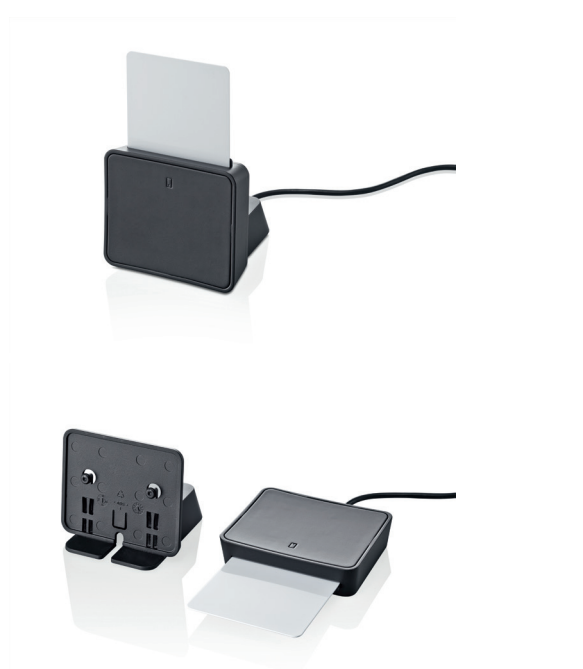
- Prise en charge des pilotes pour tous les principaux systèmes d'exploitation
- Prise en charge de toutes les principales cartes à puce conformes à la norme ISO/IEC 7816, ainsi que toutes les cartes mémoire synchrones telles que les cartes CAC et PKI
- Possibilité de le combiner avec les logiciels de cartes à puce comme Workplace Protect (<http://www.fujitsu.com/fts/solutions/high-tech/solutions/workplace/security/secure/>)

#### Fonctionnalités

- Augmentation de la vitesse de transfert de données de la carte jusqu'à 600 Kbit/s
- Expérience utilisateur optimisée avec socle intégré pour une utilisation à une main confortable

#### Sécurité

- Il s'agit de la plate-forme idéale pour les applications d'e-Commerce et d'e-Business ainsi que pour l'authentification et la protection d'accès par carte à puce et connexion unique (SSO)
- La prise en charge complète et la compatibilité aux normes EMV 2008 et GSA FIPS 201 permettent d'étendre son utilisation à des applications très spécifiques qui requièrent une sécurité et une protection des données renforcées



# CLOUD 2700 R

## Caractéristiques techniques

\*\*\* Vitesse :  
 Vitesse de transfert : 12 Mbit/s (USB 2.0 pleine vitesse)  
 Vitesse de l'interface : jusqu'à 600 Kbit/s (selon le type de carte)  
 \*\*\* Protocole :  
 T=0, T=1  
 Fréquence horloge : jusqu'à 5 MHz conformément à la norme ISO/IEC 7816, jusqu'à 12 MHz en fonctionnement  
 \*\*\* Cartes à puce prises en charge :  
 Toutes les principales cartes à puce conformes à la norme ISO/IEC 7816, prise en charge IC  
 Types : 5 V, 3 V et 1,8 V / ISO/IEC 7816 A/B/C  
 \*\*\* Logiciels :  
 API PC/SC, CT-API, API synchrones, API M-Card  
 \*\*\* Certifications / Conformité :  
 EMV 2008 Ver 4.2 Niveau 1  
 CCID  
 Microsoft(R) WHQL  
 Norme environnementale : REACH

Couleur Noir

Systèmes d'exploitation supportés  
 Mac OS X  
 Linux  
 Windows 8  
 Windows 7  
 Windows® XP  
 Windows® Server 2012  
 Windows® Server 2008 R2  
 Windows® Server 2003

## Points forts

### Alimentation

Entrée de l'alimentation Alimentation par bus USB

### Conformité

Europe BC  
 WEEE

Etats-Unis/Canada FCC classe B  
 UL  
 UL/cUL 60950-1

Japon CNS  
 VCCI

Lien vers la conformité <http://globalsp.ts.fujitsu.com/sites/certificates>

### Dimensions / Poids

Dimensions (L x P x H) 70 x 63 x 62

Longueur du câble 1.5 m

Poids 205 g (avec socle de support)

### Code de commande

S26381-F2700-L100 EAN: 4053026533232

# Plus d'informations

## Solutions de plates-formes Fujitsu

In addition to FUJITSU CLOUD 2700 R, Fujitsu provides a range of platform solutions. They combine reliable Fujitsu products with the best in services, know-how and worldwide partnerships.

### Fujitsu Portfolio

Build on industry standards, Fujitsu offers a full portfolio of IT hardware and software products, services, solutions and cloud offering, ranging from clients to datacenter solutions and includes the broad stack of Business Solutions, as well as the full stack of Cloud offering. This allows customers to leverage from alternative sourcing and delivery models to increase their business agility and to improve their IT operation's reliability.

### Computing Products

[www.fujitsu.com/global/products/computing/](http://www.fujitsu.com/global/products/computing/)

### Software

[www.fujitsu.com/software/](http://www.fujitsu.com/software/)

## Plus d'informations

Learn more about the SCR CLOUD 2700 R, please contact your Fujitsu sales representative or Fujitsu Business partner, or visit our website.  
[www.fujitsu.com/fts/accessories](http://www.fujitsu.com/fts/accessories)

## Programme d'innovation écologiquement responsable de Fujitsu (Green Policy Innovation)

Le programme d'innovation écologiquement responsable (Green Policy Innovation) de Fujitsu est un projet réalisé à l'échelle mondiale pour réduire l'impact sur l'environnement. Notre objectif est de contribuer à la création d'un environnement durable pour les générations futures par l'informatique, en nous aidant de notre savoir-faire. Pour de plus amples informations, rendez-vous à l'adresse : <http://www.fujitsu.com/global/about/environment/>



**Green  
Policy  
Innovation**

## Copyrights

Tous droits réservés, y compris tous les droits de propriété intellectuelle. Modifications apportées aux données techniques réservées. L'offre et la livraison des produits sont soumises à leur disponibilité. Toute responsabilité quant à l'exhaustivité, à l'exactitude et/ou au caractère réel des données et des illustrations est exclue. Ces désignations peuvent être des marques commerciales et/ou des copyrights du fabricant respectif ; leur utilisation par des tiers pour leur propre bénéfice peut entraîner une violation des droits des propriétaires de ces marques commerciales ou de ces copyrights. Pour plus d'informations, visitez le site : [www.fujitsu.com/terms](http://www.fujitsu.com/terms)  
Copyright © Fujitsu Technology Solutions

## Exclusion de responsabilité

Les données techniques sont susceptibles d'être modifiées et la livraison effectuée sous réserve de disponibilité. Toute responsabilité quant à l'exhaustivité, à l'exactitude et au caractère réel des données et des illustrations est exclue. Ces désignations peuvent être des marques commerciales et/ou des copyrights du fabricant respectif ; leur utilisation par des tiers pour leur propre bénéfice peut entraîner une violation des droits des propriétaires de ces marques commerciales ou de ces copyrights.

## Contact

Fujitsu Technology Solutions GmbH  
Website: [www.fujitsu.com/fts](http://www.fujitsu.com/fts)  
2015-09-23 CE-EN

Tous droits réservés, y compris tous les droits de propriété intellectuelle. Modifications apportées aux données techniques réservées. L'offre et la livraison des produits sont soumises à leur disponibilité. Toute responsabilité quant à l'exhaustivité, à l'exactitude et/ou au caractère réel des données et des illustrations est exclue. Ces désignations peuvent être des marques commerciales et/ou des copyrights du fabricant respectif ; leur utilisation par des tiers pour leur propre bénéfice peut entraîner une violation des droits des propriétaires de ces marques commerciales ou de ces copyrights. Pour plus d'informations, visitez le site : [www.fujitsu.com/terms](http://www.fujitsu.com/terms)  
Copyright © Fujitsu Technology Solutions