



SISTEMAS DE MONITORIZAÇÃO CONTÍNUA DO VEÍCULO E DOS FATORES HUMANOS RELACIONADOS COM A CONDUÇÃO AUTOMÓVEL



FUJITSU WORLD TOUR 2018 LISBOA, 28JUN-2018

NÃO VAMOS FALAR ... de clientes felizes.
... em medir a satisfação destes clientes.
... sobre melhorias na produtividade.

VAMOS SIM FALAR de **fatores humanos que influenciam comportamentos** ... sobre **vidas humanas**, em especial, sobre os acidentes rodoviários... e o impacto de um acidente rodoviário em toda a comunidade.

Iremos apresentar uma **solução tecnológica para mitigar o acidente rodoviário.**

O problema: **os acidentes rodoviários**

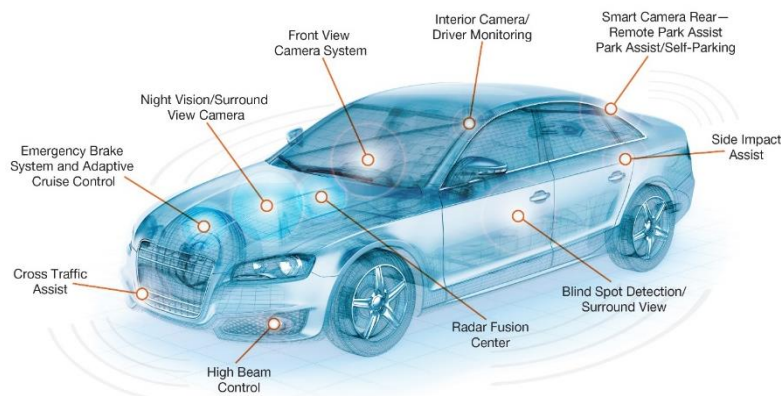


No mundo, cerca de **1.24 milhões de pessoas morrem** todos os anos, em resultado de acidentes rodoviários. **2 mortes ocorrem a cada minuto.** (OMS)

Em Portugal, o **custo económico-social** resultante do acidente é de aproximadamente **1,17% do PIB**, e representa **+ 5%** no número de acidentes fatais, em relação a 2017. (ANSR)

90% dos acidentes **são causados por falhas humanas**, sendo **2 em cada 5** devidas a **distração, fadiga e sonolência.** (Eurostat)

Segurança: um tópico prioritário



Os sistemas avançados de assistência ao condutor (**ADAS**) visam embarcar nas viaturas sistemas de **segurança e auxílio à condução**.

Regulamentos na UE relevam a inclusão de diversos sistemas de segurança ativa e passiva nos veículos. (General Safety Regulation (EC) No 661/2009)

ISO 39001:2017, recentemente introduzido em Portugal o **Sistema de Gestão de Segurança Rodoviária**, apenas às normas ISO 9001/2, 14000, 18000.



Fadiga e Distração

What's more dangerous?

 **vs.** 

Your phone.
You're **6 times** more likely to crash than driving drunk.

**NOT DRUNK.
NOT SPEEDING.
JUST TIRED.**

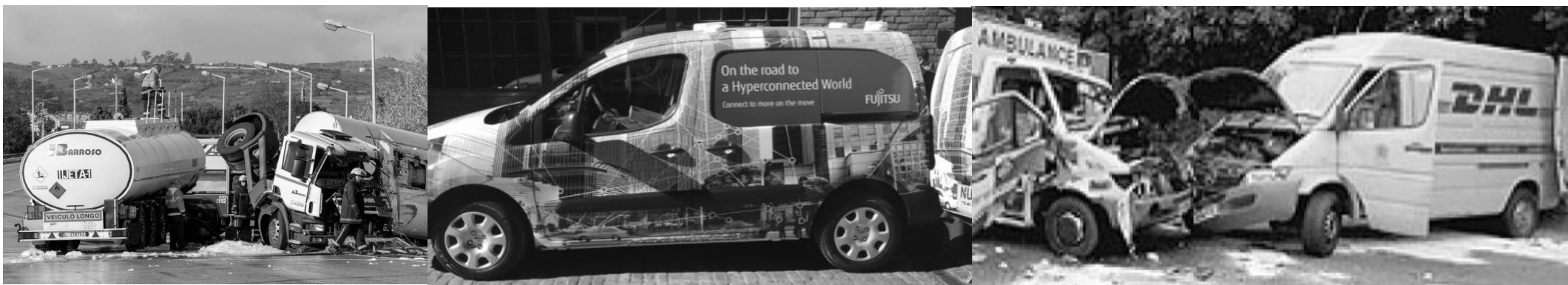
One of the 3 big killers on NSW roads.



DON'T TRUST YOUR TIRED SELF



O impacto de um **acidente** com o veículo de qualquer empresa



A salvaguarda de pessoas e cargas transportadas



O incremento dos custos Operacionais

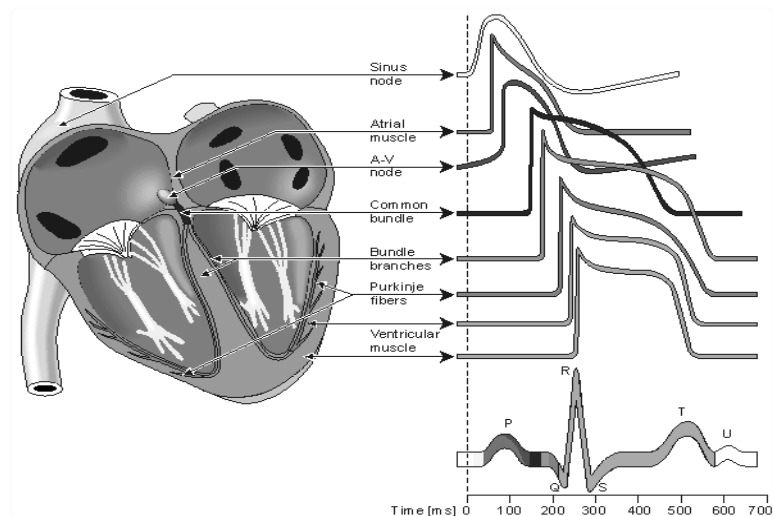


A imagem da empresa junto da opinião pública, clientes e fornecedores

grupo de investigação IT/IST 2001-2005

O sinal de ECG está diretamente relacionado à fisiologia de cada singularidade genética da condutividade cutânea individual, posição e forma do coração.

O ECG DE CADA INDIVÍDUO É ÚNICO.



TRANSPORTES



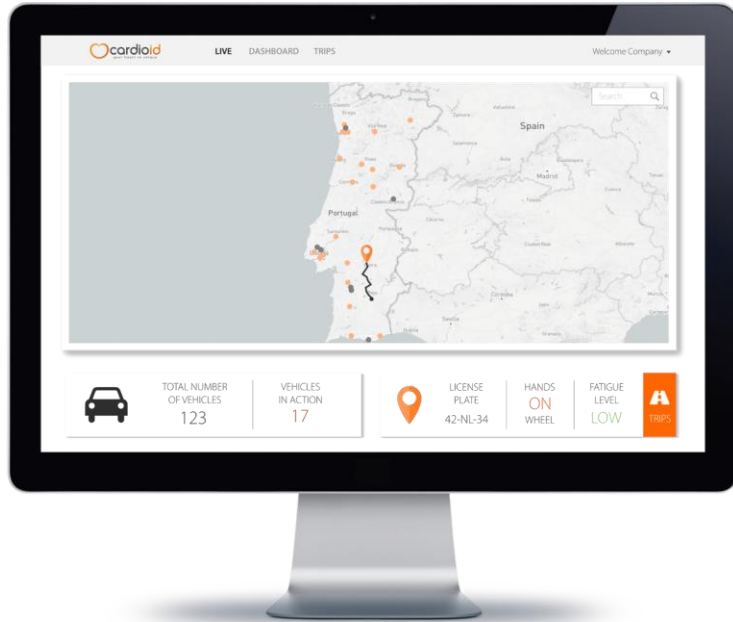
Volante que adquire o ECG a partir das mãos do conductor.

O sinal cardíaco é processado localmente, em tempo real, extraíndo informações relacionadas com **sonolência** e **identidade**.

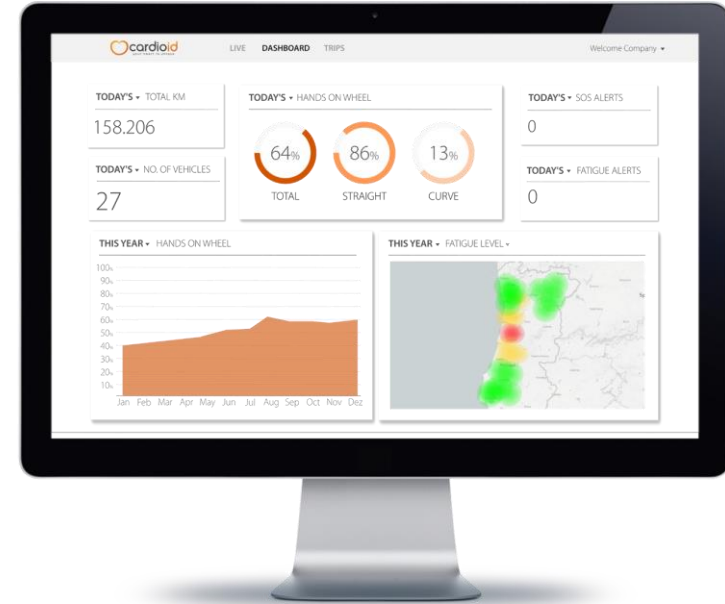
Todos os eventos são registos em um serviço "cloud" para suporte à decisão.



Dashboard : Integração com sistemas **telemáticos** e comunicação “na **cloud**”

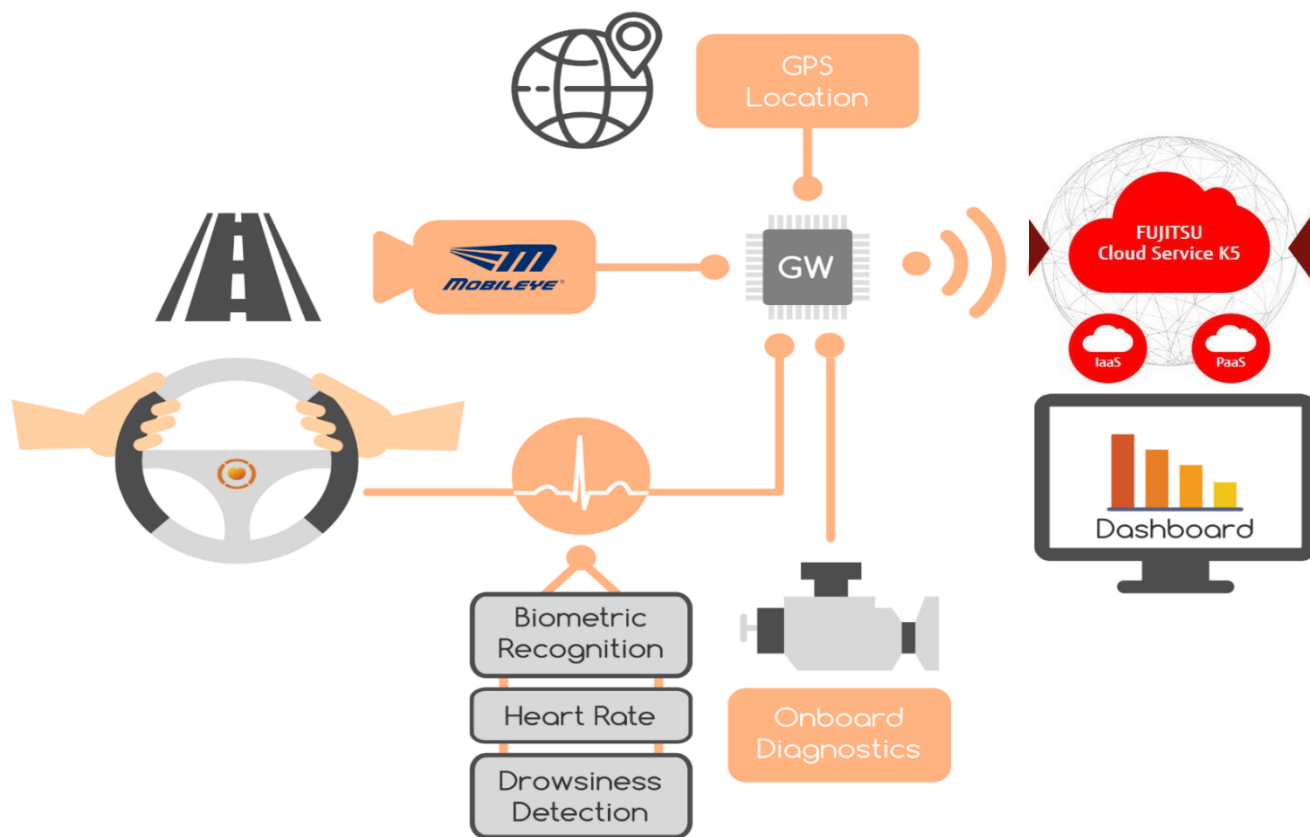


- Alertas em tempo real
- Reconhecimento do condutor
- Hands on/off wheel



- Análises e Reportes
- Comportamento da Condução
- Optimização de rotas (baseadas no estado de bem-estar do conductor)

CardioWheel: conectado e integrado ao ecossistema de dados disponibilizados pelos diversos sistemas e sensores telemáticos



O volante “CardioWheel” processa informações do condutor automóvel, integrando outros eventos relacionados com distintos sistemas de assistência avançada à condução (sistemas anti-colisão Mobileye e telemáticas Geotab e Galooli) facultando aos operadores dados relevantes para a gestão e otimização de rotas e tráfego.

Benefícios

redução / mitigação no número de incidentes e acidentes de tráfego

redução consumo combustível e de gases efeito estufa (CO₂)

melhoria **no comportamento** do condutor

redução nos custos de manutenção (imobilização do carro, com oficinas, pneus e travões, prémios de seguros)

incremento da imagem da instituição na sociedade (responsabilidade social)

Estratégia de **comercialização**

comercialização da capa de volante



aftermarket



Transportes Passageiros



Transportes de Cargas

licenciamento da tecnologia patenteada



licenciamento



Fabricantes



1st tier supplier

Veículos
Ligeiros
e
Pesados

Propriedade Industrial: a técnica de aquisição do ECG, hardware , software e análise de dados associados ao projeto de investigação da Cardioid está protegida pela **patente (PCT) WO2013109154A1** "Device and Method for Biometric Recognition Based on Electrocardiographic Signals".

Notícias



BOSCH HMI TECH DAY

CardioID was present at the Human-Machine Interaction (HMI) Tech Day at Bosch, which took place on September 5th in Remmingen...

07 September, 2017



NATURALISTIC DRIVING SYMPOSIUM

CardioID was in attendance at the 15th International Symposium on Naturalistic Driving, which took place on June 8-9 in The...

14 June, 2017



1ST SPIN-OFF

On December 17th we became an official member of the Instituto Superior Técnico Spin-Off community. Check out the announcement...

17 November, 2016



STARTUP BRAGA DEMO DAY

The 4th Acceleration Program promoted by Startup Braga came to a close on May 30th with a final Demo Day...

08 June, 2017



IOT SOLUTIONS WORLD CONGRESS

We attended the IoT Solutions World Congress in Barcelona, an international forum focusing on the Internet of Things. Our stand, part...

27 October, 2015



CIVITAS2017

The 15th CIVITAS Forum. A diverse community of policy makers, practitioners, academics, and city representatives debated the most pressing issues surrounding sustainable urban mobility, and set out clear pathways for bringing cleaner, better transport to Europe.



AUTOSENS 2016

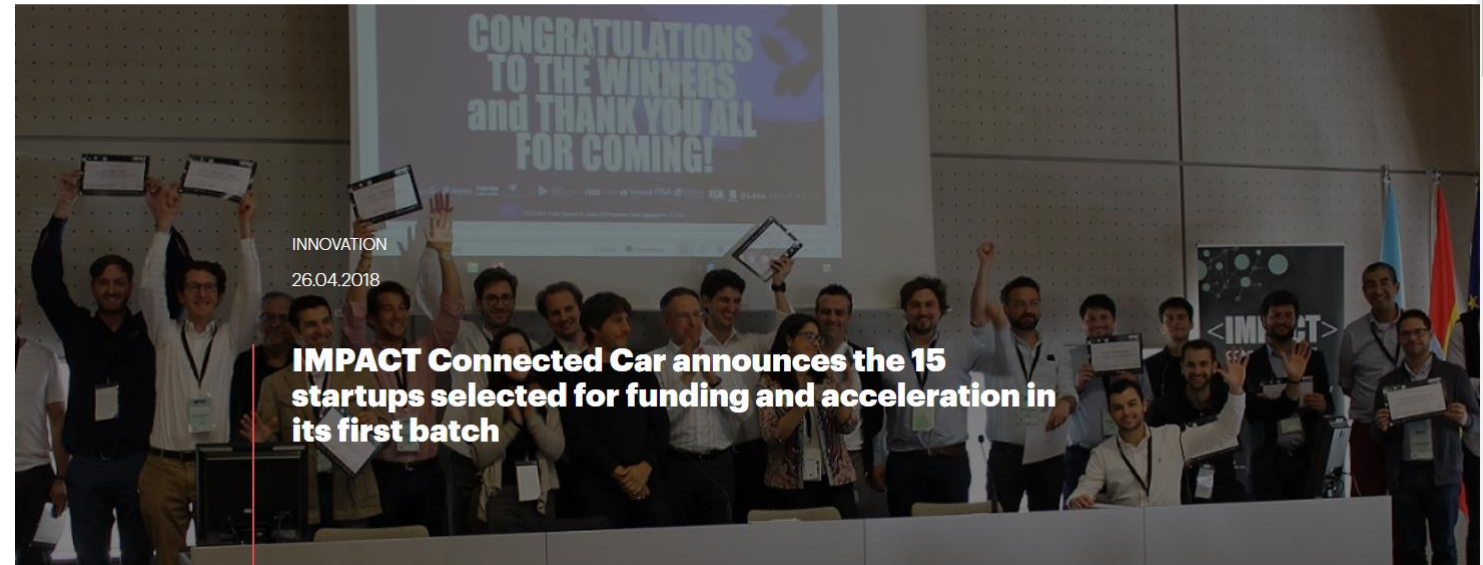
We took our CardioWheel demo to AutoSens, brought

IMPACT CONNECTED CAR

25ABR'2018

This call for startups launched in April'2018 received applications from more than 500 startups and SMEs coming from 41 countries.

Program sponsored by **PSA Group** (Peugeot Citroen), **Ferrovial Group, FIA** (Federation Internationale del'Automobile) and **FIWARE** Foundation.



 Dinheiro

Volante da CardioID escolhido para o Impact Connected Car

Inovação
27 DE MAIO DE 2018
01:27
Ana Rita Guerra

 60 PARTILHAS

 ENVIAR POR EMAIL

 IMPRIMIR

ANA RITA GUERRA



Equipa portuguesa passou à segunda ronda do programa europeu de aceleração Impact Connected Car. A startup pretende testar o seu sistema inovador de volante inteligente no grupo PSA, em Vigo, e no Centro Tecnológico Automóvel da Galiza

 Wi Zink
O teu banco fácil

TAEG 15,9%*

 Wi Zink VISA
6326 2280 1771 3574

SPINOFF IST/UNIV LISBOA | FUNDAÇÃO ABRIL '2015

www.cardio-id.com

SEDE

CEIIA – Automotive Engineering Cluster
Av. D. Afonso Henriques, 1825
4450-017 Matosinhos

R&D&I

Labs Lisboa
Rua Adriano Correia de Oliveira, 4A C1
1600-312 Lisboa

ROBERTO DE SOUZA

rds@cardio-id.com
+351-966916372

